



Передняя часть гнезда

Хвостовая часть гнезда

Инструкция по монтажу модульного гнезда AMP-TWIST 6_AS SL (установка на кабель S/FTP, F/FTP и F/UTP)



Обжимной инструмент SL-tool для монтажа гнезд SL-типа (кат. номер 1725150-3)



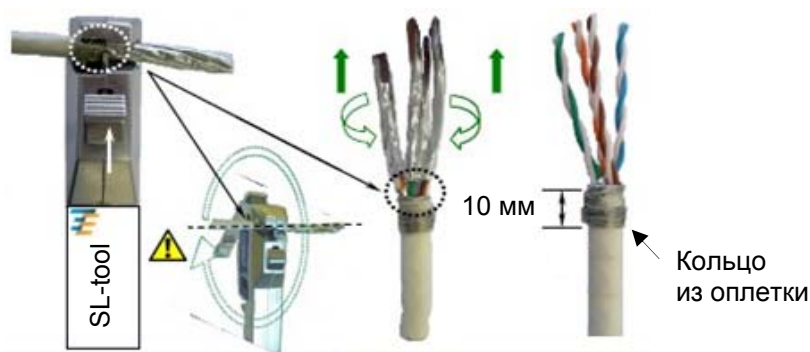
Примечание:

Для обжатия модульного гнезда AMP-TWIST 6_AS SL инструментом SL-tool необходимо установить на SL-tool дополнительный элемент – адаптер (как показано на рисунке выше).

Подготовка кабеля S/FTP (PiMF Standart) к установке гнезда AMP-TWIST 6A S SL

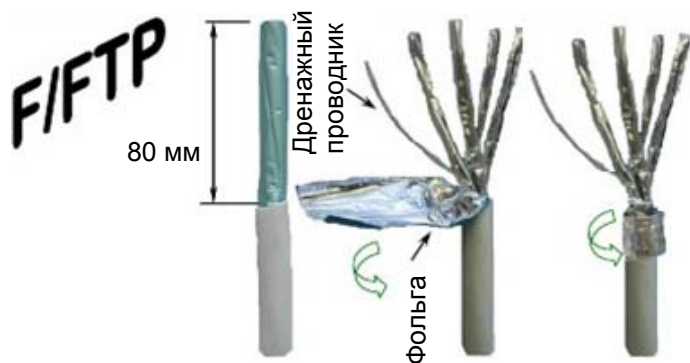


1. Снять оболочку кабеля примерно на 80 мм
2. Оплетку (общий экран) спустить вниз до среза кабельной оболочки
3. Навить оплетку на кабельную оболочку примерно на 10 мм ниже места среза

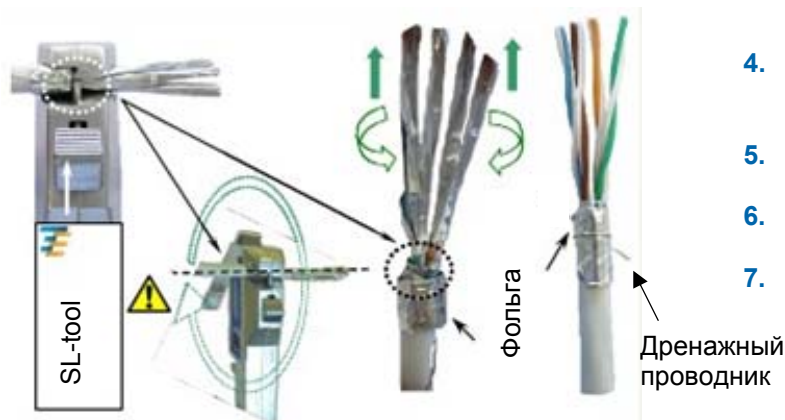


4. Поместить кабель в нож для снятия экрана, вплотную к месту среза кабельной оболочки
5. Повернуть инструмент SL-tool один раз вокруг оси кабеля
6. Поступательно-вращательным движением снять экран 4-х пар

Подготовка кабеля F/FTP (PiMF Compact) к установке гнезда AMP-TWIST 6A S SL



1. Снять оболочку кабеля примерно на 80 мм
2. Фольгу (общий экран) спустить вниз до среза кабельной оболочки
3. Навить фольгу на кабельную оболочку примерно на 10 мм ниже места среза



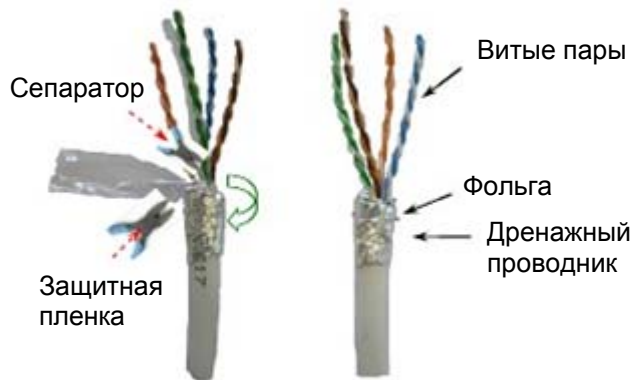
4. Поместить кабель в нож для снятия экрана, вплотную к месту среза кабельной оболочки
5. Повернуть инструмент SL-tool один раз вокруг оси кабеля
6. Поступательно-вращательным движением снять экран 4-х пар
7. Навить дренажный проводник на обернутый фольгой участок кабеля

Подготовка кабеля F/UTP к установке гнезда AMP-TWIST 6A S SL

F/UTP

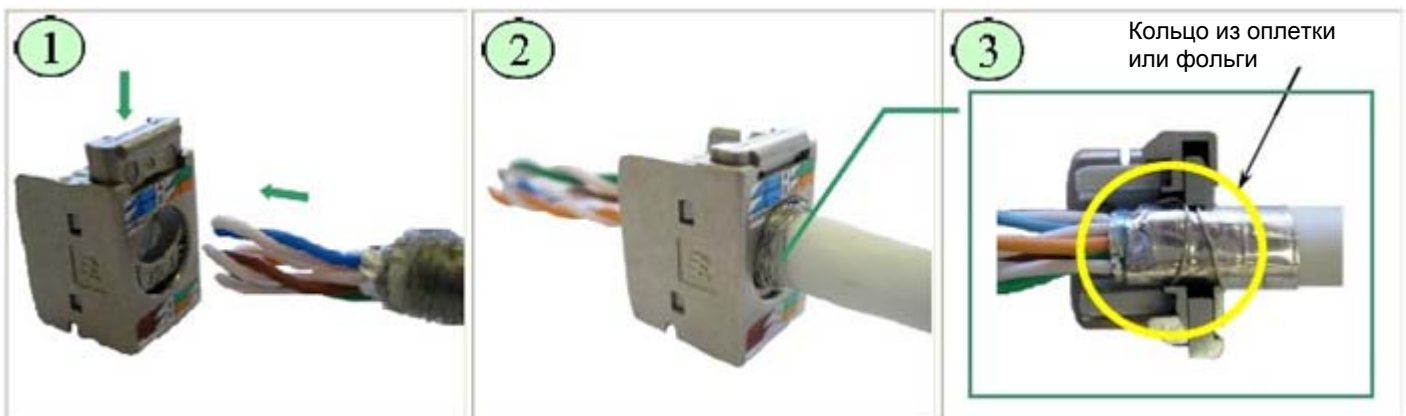


1. Снять оболочку кабеля примерно на 80 мм
2. Фольгу (общий экран) спустить вниз до среза кабельной оболочки



3. Срезать сепаратор и защитную пленку
4. Навить фольгу на срез кабельной оболочки
5. Навить дренажный проводник на обернутый фольгой участок кабеля

Установка гнезда AMP-TWIST 6A S SL на кабель



На хвостовой части гнезда нажать на подпружиненный механизм кабельного ввода и ввести кабель (рисунок 1) так, чтобы обеспечивалось соединение экранов гнезда и кабеля по всей поверхности (360°). Отпустить кнопку подпружиненный механизм.

