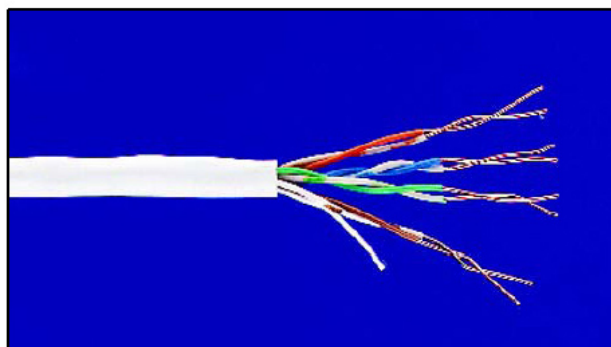


4-парный кабель UTP Категории 5E в оболочке PVC каталожный номер 0-0057535-2

Кабель AMP NETCONNECT Кат. 5E UTP обеспечивает малое значение перекося задержки распространения сигнала (Delay Skew) и превосходит требования стандартов по NEXT минимум на 4 дБ. Благодаря этому, кабель хорошо подходит для высокоскоростных приложений с одновременной передачей сигналов по всем 4 парам, одним из которых является Gigabit Ethernet (1000Base-T). Кабель соответствует требованиям последних редакций стандартов СКС: ISO/IEC 11801, EN 50173, EIA/TIA 568, а также IEC 61156-5, EN 50288-3-1.

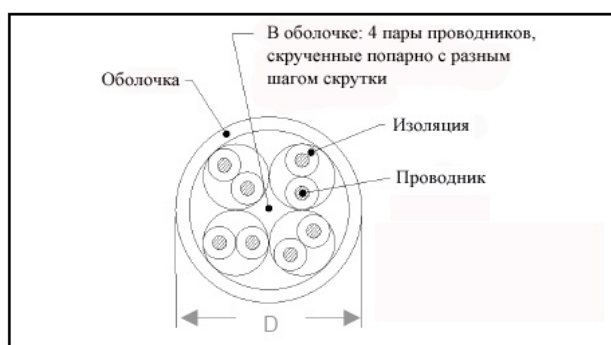


Свойства:

- Улучшенные характеристики на частотах до 100 МГц
- Превосходит требования стандартов ISO/IEC 11801 и EN 50173 по параметрам NEXT и PSNEXT
- Оболочка из поливинилхлорида (PVC) белого цвета
- Температурный диапазон:
 - эксплуатация: от -20° до +60°C
 - инсталляция: от -5° до +60°C
- Пожарная безопасность: ПРГО 1 по МЭК 60332-1
- Энергия сгорания: 0,35 МДж/м

Технические характеристики:

Диаметр проводников	24 AWG (0,485-0,546 мм)
Количество витых пар	4
Внешний диаметр (D)	5,1 мм
Волновое сопротивление на 100 МГц	100 +/- 15 Ом
Скорость распротр. сигнала (NVP)	68%*
Сопротивление постоянному току	≤ 10 Ом/100 м
Емкость витой пары	≤ 56 нФ/км
Delay skew на 100 МГц	45 нс/100 м
Propagation delay на 100 МГц	536 нс/100 м



- Упаковка: катушка в коробке, 305 м
- Вес кабеля: ~30 кг/км

Передаточные характеристики:

Частота [МГц]	Attenuation Тип. [дБ]	ACR Тип. [дБ]	PSNEXT		PSELFEXT Тип. [дБ]	Return Loss	
			Мин. [дБ]	Тип. [дБ]		Мин. [дБ]	Тип. [дБ]
1,0	2,0	73	62	72	70	20,0	-
4,0	3,8	61	53	62	62	23,0	23
10,0	6,0	55	47	58	50	25,0	28
16,0	7,6	50	44	55	46	25,0	28
20,0	8,6	47	43	53	44	25,0	28
31,2	10,8	42	40	50	40	23,6	26
62,5	15,7	32	36	45	34	21,5	24
100,0	20,3	24	32	42	31	20,1	23
155,0**	28,1	12	31	35	22	18,8	-
200,0**	32,4	8	30	34	20	18,0	-

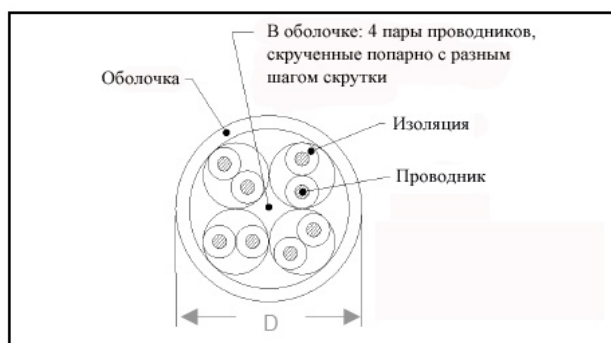
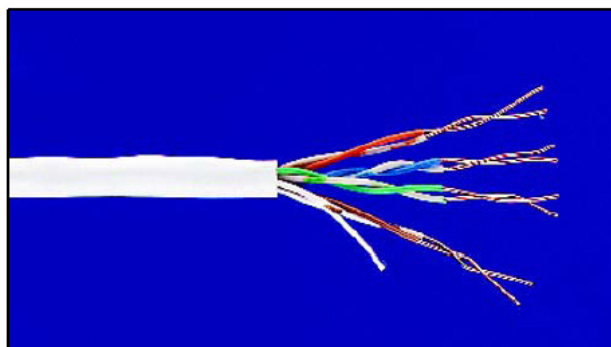
*) Приведенное значение NVP является усредненным. Рекомендуется измерить фактическое значение NVP в двух направлениях на отрезке кабеля известной длины.
 **) Характеристики кабеля на частотах свыше 100 МГц являются справочными.

4-парный кабель UTP Категории 5E в оболочке LSZH каталожный номер 0-0057538-2

Кабель AMP NETCONNECT Кат. 5E UTP обеспечивает малое значение перекося задержки распространения сигнала (Delay Skew) и превосходит требования стандартов по NEXT минимум на 4 дБ. Благодаря этому, кабель хорошо подходит для высокоскоростных приложений с одновременной передачей сигналов по всем 4 парам, одним из которых является Gigabit Ethernet (1000Base-T). Кабель соответствует требованиям последних редакций стандартов СКС: ISO/IEC 11801, EN 50173, EIA/TIA 568, а также IEC 61156-5, EN 50288-3-1.

Свойства:

- Улучшенные характеристики на частотах до 100 МГц
- Превосходят требования стандартов ISO/IEC 11801 и EN 50173 по параметрам NEXT и PSNEXT
- Оболочка из малодымного безгалогенного компаунда (LSZH) белого цвета
- Температурный диапазон:
 - эксплуатация: от -20° до +60°С
 - инсталляция: от -5° до +60°С
- Пожарная безопасность: ПРГО 1 по МЭК 60332-1
- Уровень токсичности: МЭК 60754-1
- Выделение отравляющих газов: МЭК 60754-2
- Выделение дыма: МЭК 61034-2
- Энергия сгорания: 0,38 МДж/м



Технические характеристики:

Диаметр проводников	24 AWG (0,485-0,546 мм)
Количество пар проводников	4
Внешний диаметр (D)	5,0 мм
Волновое сопротивление на 100 МГц	100 +/- 15 Ом
Скорость распространения сигнала (NVP)	68%*
Сопротивление постоянному току	≤ 10 Ом/100 м
Емкость витой пары	≤ 56 нФ/км
Delay skew на 100 МГц	45 нс/100 м
Propagation delay на 100 МГц	536 нс/100 м

- Упаковка: катушка в коробке, 305 м
- Вес кабеля: ~30 кг/км

Передаточные характеристики:

Частота [МГц]	Attenuation Тип. [дБ]	ACR Тип. [дБ]	PSNEXT		PSELFEXT Тип. [дБ]	Return Loss	
			Мин. [дБ]	Тип. [дБ]		Мин. [дБ]	Тип. [дБ]
1,0	2,0	73	62	72	70	20,0	-
4,0	3,8	61	53	62	62	23,0	23
10,0	6,0	55	47	58	50	25,0	28
16,0	7,6	50	44	55	46	25,0	28
20,0	8,6	47	43	53	44	25,0	28
31,2	10,8	42	40	50	40	23,6	26
62,5	15,7	32	36	45	34	21,5	24
100,0	20,3	24	32	42	31	20,1	23
155,0**	28,1	12	31	35	22	18,8	-
200,0**	32,4	8	30	34	20	18,0	-

*) Приведенное значение NVP является усредненным. Рекомендуется измерить актуальное значение NVP в двух направлениях на отрезке кабеля известной длины.
 **) Характеристики кабелей на частотах более 100 МГц приведены для справки.

© Copyright 2009 Tyco Electronics
 All rights reserved. Tyco Electronics, TE Logo, AMP and AMP NETCONNECT are trademarks.
 Спецификации могут быть изменены без соответствующего уведомления.