

AMP NETCONNECT (справка)

AMP NETCONNECT – стратегическое подразделение концерна Tусо Electronics, которое разрабатывает и производит широкий спектр компонентов и систем для телекоммуникационной инфраструктуры предприятия. Заказчики фирмы – это правительственные учреждения, учебные заведения, финансовые организации и промышленные предприятия. С момента основания AMP NETCONNECT является ведущим поставщиком медножильных и волоконно-оптических структурированных кабельных систем (СКС), которые сегодня дополнены автоматизированной системой управления. Вместе с передовым оборудованием фирма предлагает заказчикам и партнерам всестороннюю поддержку. На рынке AMP NETCONNECT позиционируется как поставщик комплексных решений «из одних рук» для самых требовательных клиентов.



25-летняя гарантия на СКС

Tусо Electronics гарантирует, что ваша СКС AMP NETCONNECT будет удовлетворять текущим требованиям отраслевых стандартов. Если в течение 25 лет с момента инсталляции это условие перестанет выполняться, Tусо Electronics обеспечит замену или ремонт неисправных компонентов.

Прямая гарантия производителя

Tусо Electronics предоставляет гарантию непосредственно конечному заказчику. Для этого необходимо, чтобы все системообразующие компоненты СКС были произведены AMP NETCONNECT, а проектирование, инсталляцию, тестирование и документирование системы выполнила организация, имеющая статус авторизованного партнера AMP NETCONNECT, в соответствии со стандартами и руководящими материалами Tусо Electronics.

Гарантийные обязательства

Только авторизованные партнеры AMP NETCONNECT могут предлагать 25-летнюю гарантию производителя. Гарантийные обязательства распространяются на характеристики всей кабельной системы (включающей кабель, коммутационно-соединительное оборудование и шнуры) в течение 25 лет. Кроме того, каждый компонент СКС индивидуально защищен гарантией от дефектов материалов и изготовления.

Обзор продукции

Широчайшая продуктовая линия AMP NETCONNECT способна удовлетворить самые разнообразные требования. Каждая система может поставляться в виде законченного решения, включающего кабели, коммутационно-соединительное оборудование и обеспечивающего работу выбранного сетевого протокола: от 10 Gigabit Ethernet (10GBase-T) до еще используемого 10Base-T. Оборудование AMP NETCONNECT пригодно для создания СКС любого размера, как небольших офисных, так и крупных кампусных сетей с расстоянием между зданиями до 3 км, общей офисной площадью 1 млн. м² и 50 тыс. пользователями. Важно, что компоненты систем разработаны так, чтобы функционировать как единое целое (они протестированы на полную совместимость и обеспечение наивысшего уровня характеристик). Не менее важно, что СКС AMP NETCONNECT индифферентна к приложениям, удовлетворяет международным, европейским и американским стандартам, поддерживает все среды передачи сигналов, схемы соединений и монтажные конструктивы.

Медножильная система XG Кат.6A

AMP NETCONNECT XG System отвечает стандартам СКС следующего поколения, рассчитанным на приложение 10GBase-T (IEEE 802.3an). Это наиболее перспективное из доступных сегодня решений.

Системы Категории 6/ Класс E

Система AMP NETCONNECT Category 6/Class E как в целом, так и по компонентам полностью соответствует стандартам. Среди систем с характеристиками до 250 МГц она обладает одним из лучших на рынке соотношением цена/ качество.

Системы Категории 5E/ Класс D

Система AMP NETCONNECT Category 5E/Class D обеспечивает пропускную способность 1 Гбит/с при минимальных затратах на СКС. Характеристики UTP- и FTP-версий системы сертифицированы до 100 МГц.

Система AMPTRAC

Автоматизированная система управления AMPTRAC может быть интегрирована в любую медножильную или волоконно-оптическую СКС для контроля физического уровня сети. Система, включающая программные средства iTRACS, является тем недостающим звеном, которое связывает управление логическим и физическим уровнями и обеспечивает исчерпывающий контроль сети.

Волоконно-оптические системы OM1, 2, 3 и OS2

Волоконно-оптические проводки AMP NETCONNECT поддерживают передачу данных со скоростью 10 Гбит/с и выше. Обширная номенклатура соединителей, панелей, шнуров и линейных кабелей позволяет реализовать широкополосные магистрали как внутри, так и между зданиями.

Кабельная система AMP NETCONNECT XG Категории 6A

Экранированная кабельная система AMP NETCONNECT XG полностью поддерживает приложение IEEE 802.3an (10GBase-T), ее характеристики превосходят требования к кабельному тракту (Channel) Класса E_A, а компоненты обратосовместимы с системами Кат.6/ Класс E и Кат.5E/ Класс D.

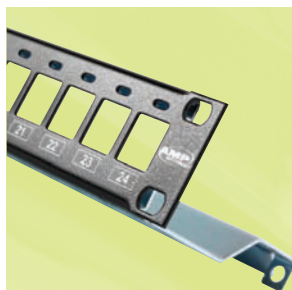
Система позволит реализовать кабельные тракты, отвечающие передаточным характеристикам Класса E_A в диапазоне до 500 МГц. Она имеет выдающиеся показатели по подавлению межкабельных наводок Alien NEXT, что подтверждено тестами независимой лаборатории GHMT (Германия).



Кабель XG F/FTP Compact PiMF 600 МГц

- Цельные проводники (Solid) AWG 23
- Характеристики Категории 7/ 6A
- Поддержка IEEE 802.3an (10GBase-T) при длине тракта 100 м
- Внешний диаметр 7,0 мм (F/FTP)
- Оболочка LSZH белого цвета

Описание	Кат. номер
4 пары, F/FTP Compact PiMF 600 МГц, LSZH, белый (катушка, 500 м)	0-1711163-1
4 пары, S/FTP PiMF 600 МГц, LSZH, белый (катушка 1000 м)	0-0057893-1



Коммутационные панели XG

- Стандартный размер 19"/ 1U, наборная
- Встроенная кабельная поддержка
- Емкость – 24 гнезда AMP-TWIST
- Исполнение AMPTRAC Ready! или AMPTRAC

Описание	Кат. номер
Экономичная наборная панель, 1U, для 24 гнезд AMP-TWIST	0-0336526-1
Панель наборная AMPTRAC Ready!, 1U, для 24 гнезд AMP-TWIST	0-1711685-1
Панель наборная AMPTRAC, 1U, для 24 гнезд AMP-TWIST	0-1711685-4
Набор для модернизации панелей AMPTRAC Ready!	0-1711148-4

Гнезда AMP-TWIST 6AS

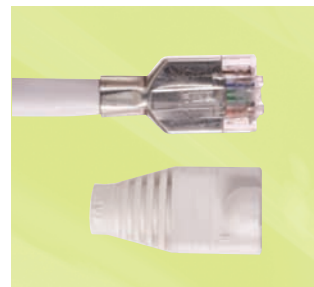
- Литой металлический корпус
- Защита от межкабельных наводок и фоновых шумов
- Простая сборка из двух частей
- Установка обжимным инструментом SL-Tool
- Боковой или торцевой ввод кабеля



Описание	Кат. номер
Гнездо AMP-TWIST 6AS	0-1711342-1
Гнездо AMP-TWIST 6AS, боковой ввод кабеля (90°)	0-1711343-1

Коммутационные шнуры Кат.6A

- Кабель S/FTP PiMF 600 МГц с многожильными проводниками
- Характеристики Категории 6A
- Поддержка IEEE 802.3an (10GBase-T) при длине тракта 100 м
- Кабельная оболочка LSZH, несколько цветов
- Защитные хвостовики вилки в цвет кабеля



Описание	Кат. номер
Комм. шнур PiMF 600 МГц, белый	Y-0959385-X
Комм. шнур PiMF 600 МГц, синий	Y-1711079-X
Комм. шнур PiMF 600 МГц, серый	Y-1711076-X
Комм. шнур PiMF 600 МГц, желтый	Y-1711078-X
Комм. шнур PiMF 600 МГц, красный	Y-1711080-X
Комм. шнур PiMF 600 МГц, зеленый	Y-1711077-X

Y - X = длина (1- -1 = 0,5 м, 0- -1 = 1 м, 0- -2 = 2 м, 0- -3 = 3 м, 0- -5 = 5 м, 1- -0 = 10 м, 1- -5 = 15 м, 2- -0 = 20 м)

Полушнуры XG

- Для точек консолидации и подключений по схеме Cross-connect
- Кабель S/FTP PiMF 600 МГц с многожильными проводниками
- Характеристики Категории 6A
- Поддержка IEEE 802.3an (10GBase-T) при длине тракта 100 м
- Оболочка LSZH белого цвета

Описание	Кат. номер
Полушнур PiMF 600 МГц, белый	Y-1711486-X

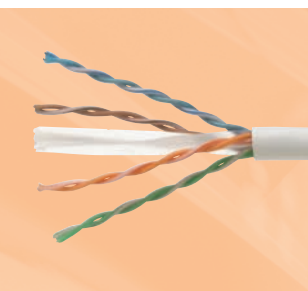
Y - X = длина (0- -5 = 5 м, 1- -4 = 7,5 м, 1- -0 = 10 м, 1- -5 = 15 м, 2- -0 = 20 м)



Кабельные системы

Передаточные характеристики и полоса пропускания кабельных систем AMP NETCONNECT Category 6/Class E превосходят требования ISO/IEC 11801:2002 и EN 50173-1:2002 для линии и тракта Класса E, а также жесткие требования стандартов на компоненты Категории 6. Поддержка любых приложений, от телефонии до Gigabit Ethernet, с нулевым коэффициентом битовых ошибок, подтверждена испытаниями в независимой лаборатории Intertek Testing Services (ETL).

Неэкранированная система Кат. 6/ Класс E



Кабель

- Категория 6 / Класс E (250 МГц)
- Цельные проводники (Solid) AWG 23
- Положительный ACR на частоте 250 МГц
- Внешний диаметр 5,8 мм
- Оболочка PVC или LSZH белого цвета

Описание	Кат. номер
Кат. 6, 4 пары, UTP, PVC, белый («катушка-в-коробке» 305 м)	0-0219584-2
Кат. 6, 4 пары, UTP, LSZH, белый («катушка-в-коробке» 305 м)	0-0219585-2



Коммутационные панели

- Стандартный установочный размер 19"
- 24 порта – высота 1U, 48 портов – 2U
- Панель SL-типа: возможна индивидуальная замена гнезд
- Исполнение AMPTRAC Ready!: возможна модернизация под AMPTRAC
- Встроенная кабельная поддержка (в версии AMPTRAC Ready!)
- Разводка проводников кабеля: T568A/ T568B

Описание	Кат. номер
Панель SL-типа Кат. 6, UTP, 24 порта	0-1375014-2
Панель SL-типа Кат. 6, UTP, 48 портов	0-1375015-2
AMPTRAC Ready! Кат. 6, UTP, 24 порта	0-1711147-2
Набор для модернизации панелей AMPTRAC Ready!	0-1711148-4

Модульные гнезда

- Характеристики Кат. 6 / Класс E
- Хвостовик для ограничения перегиба и натяжения кабеля
- Монтаж ударным или обжимным инструментом SL-Tool
- Разводка проводников кабеля: T568A / T568B
- Заделка кабеля сбоку или с торца гнезда



Описание	Кат. номер
Гнездо SL-типа, Кат. 6, UTP, черное (другие цвета по требованию)	0-1375055-2

Коммутационные шнуры

- Характеристики Категории 6 / Класс E
- Кабельная оболочка LSZH, несколько цветов
- Защитные хвостовики вилки в цвет кабеля



Описание	Кат. номер
Комм. шнур Кат. 6, UTP, LSZH, белый	Y-1711091-X
Комм. шнур Кат. 6, UTP, LSZH, синий	Y-1711094-X
Комм. шнур Кат. 6, UTP, LSZH, серый	Y-1711093-X
Комм. шнур Кат. 6, UTP, LSZH, желтый	Y-1711097-X
Комм. шнур Кат. 6, UTP, LSZH, красный	Y-1711096-X
Комм. шнур Кат. 6, UTP, LSZH, зеленый	Y-1711095-X

Y - X = длина (1- -1 = 0,5 м, 0- -1 = 1 м, 0- -2 = 2 м, 0- -3 = 3 м, 0- -5 = 5 м, 1- -0 = 10 м, 1- -5 = 15 м, 2- -0 = 20 м)

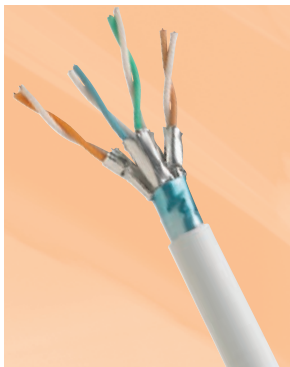
Полушнуры

- Для точек консолидации и подключений по схеме Cross-connect
- Категория 6 / Класс E (250 МГц)
- Цельные проводники (Solid) AWG 23
- Оболочка LSZH белого цвета
- Защитные хвостовики вилки в цвет кабеля

Описание	Кат. номер
Полушнур Кат. 6, UTP, LSZH, белый	Y-1711167-X

Y - X = длина (0- -5 = 5 м, 1- -4 = 7,5 м, 1- -0 = 10 м, 1- -5 = 15 м, 2- -0 = 20 м, 3- -0 = 30 м, 5- -0 = 50 м)

Категории 6/ Класс E

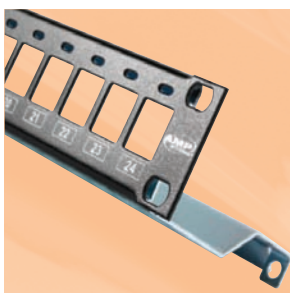


Экранированная система Кат. 6/ Класс E

Кабели

- Категория 6/ Класс E
- F/FTP PiMF Compact 250 МГц с цельными проводниками
- Положительный ACR на частоте 250 МГц
- Внешний диаметр 7,3 мм
- Оболочка LSZH белого цвета

Описание	Кат. номер
4 пары, F/FTP Compact PiMF 250 МГц, LSZH, белый (катушка 500 м)	0-1711007-1
4 пары, F/FTP Compact PiMF 250 МГц, LSZH, белый (катушка 1000 м)	0-1711007-2



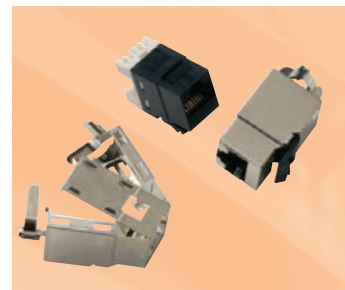
Коммутационные панели

- Интегральная (PCB) или наборная конструкция
- Встроенная кабельная поддержка
- Емкость наборной панели – 24 экранированных гнезда SL-типа
- Исполнение AMPTRAC Ready!: возможна модернизация под AMPTRAC

Описание	Кат. номер
Панель PCB, 1U, 24 порта RJ-45, Кат. 6, AMPTRAC Ready!	0-1644042-2
Панель наборная AMPTRAC Ready!, 1U, для 24 гнезд SL-типа	0-1711685-1
Экономичная наборная панель, 1U, для 24 гнезд SL-типа	0-0336526-1
Набор для модернизации панелей AMPTRAC Ready!	0-1711148-4

Модульные гнезда

- Характеристики Кат. 6 / Класс E
- Контакт металлического кожуха с экраном кабеля 360°
- Монтаж ударным или обжимным инструментом SL-Tool
- Разводка проводников кабеля: T568A/ T568B
- Боковой или торцевой ввод кабеля



Описание	Кат. номер
Гнездо экранированное SL-типа, Кат. 6, торцевой ввод кабеля	0-1375188-1
Гнездо экранированное SL-типа, Кат. 6, боковой ввод кабеля	0-1479552-1

Коммутационные шнуры

- Кабель S/FTP PiMF 600 МГц с многожильными проводниками
- Превышение требований Кат.6/ Класс E
- Кабельная оболочка LSZH, несколько цветов
- Защитные хвостовики вилок в цвет кабеля



Описание	Кат. номер
Комм. шнур PiMF 600 МГц, белый	Y-0959385-X
Комм. шнур PiMF 600 МГц, синий	Y-1711079-X
Комм. шнур PiMF 600 МГц, серый	Y-1711076-X
Комм. шнур PiMF 600 МГц, желтый	Y-1711078-X
Комм. шнур PiMF 600 МГц, красный	Y-1711080-X
Комм. шнур PiMF 600 МГц, зеленый	Y-1711077-X

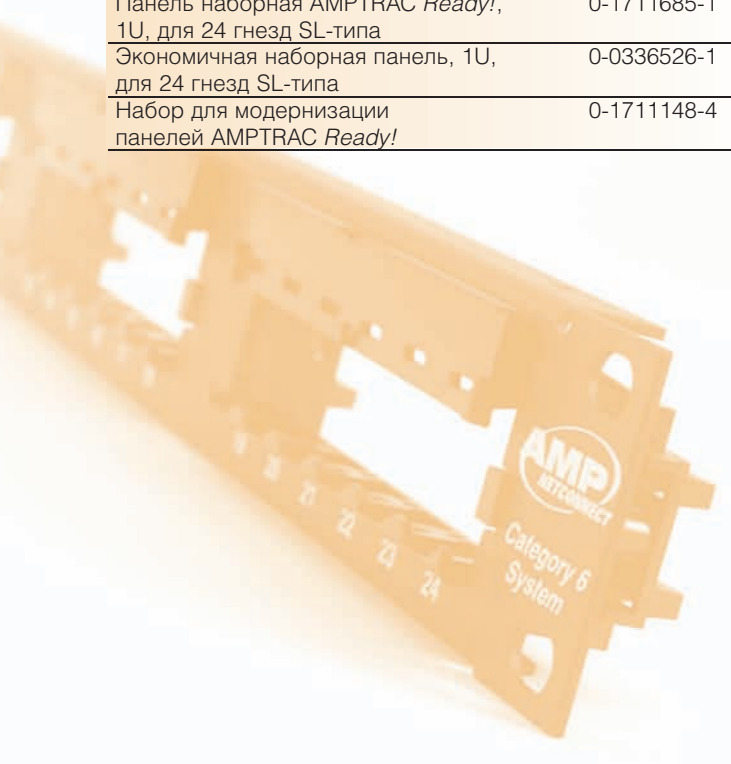
Y - X = длина (1- -1 = 0,5 м, 0- -1 = 1 м, 0- -2 = 2 м, 0- -3 = 3 м, 0- -5 = 5 м, 1- -0 = 10 м, 1- -5 = 15 м, 2- -0 = 20 м)

Полушнуры

- Для точек консолидации и подключений по схеме Cross-connect
- Кабель S/FTP PiMF 600 МГц с многожильными проводниками
- Характеристики Кат.6/ Класс E
- Оболочка LSZH белого цвета
- Защитные хвостовики вилок в цвет кабеля

Описание	Кат. номер
Полушнур PiMF 600 МГц, белый	Y-1711486-X

Y - X = длина (0- -5 = 5 м, 1- -4 = 7,5 м, 1- -0 = 10 м, 1- -5 = 15 м, 2- -0 = 20 м)



Передаточные характеристики и полоса пропускания кабельных систем AMP NETCONNECT Category 5E/Class D превосходят требования стандартов ISO/IEC 11801:2002 и EN 50173-1:2002 для линии и тракта Класса D, а также спецификации на компоненты Категории 5E. Поддержка любых известных приложений, от телефонии до Gigabit Ethernet, подтверждена тестами независимого центра Intertek Testing Services (ETL).

Неэкранированная система Кат. 5E/Класс D



Кабели

- Категория 5E / Класс D (100 МГц)
- Цельные проводники (Solid) AWG 24
- Внешний диаметр 5,0 мм
- Оболочка PVC или LSZH белого цвета

Описание	Кат. номер
Кат. 5E, 4 пары, UTP, PVC, белый («клубок-в-коробке» 305 м)	0-0057535-2
Кат. 5E, 4 пары, UTP, LSZH, белый («клубок-в-коробке» 305 м)	0-0057538-2

Коммутационные панели

- Стандартный установочный размер 19"
- Исполнение SL: возможна индивидуальная замена SL-гнезд и монтаж обжимным инструментом SL-Tool
- Исполнение с 6-портовыми PCB-секциями: монтаж ударным инструментом типа 110
- Разводка проводников кабеля: T568A/ T568B
- Возможна модернизация под AMPTRAC
- Панель высокой плотности 1U/ 48 портов

Описание	Кат. номер
Панель Кат. 5E SL-типа, 1U, 24 порта	0-1479154-2
Панель Кат. 5E SL-типа, 2U, 48 портов	0-1479155-2
Панель Кат. 5E PCB, 1U, 24 порта	0-0406330-1
Панель Кат. 5E PCB, 2U, 48 портов	0-0406331-1
Панель Кат. 5E, PCB, 1U, 48 портов, высокой плотности	0-1711284-1

Модульные гнезда

- Характеристики Кат. 5E / Класс D
- Хвостовик для ограничения перегиба и натяжения кабеля
- Монтаж ударным или обжимным инструментом SL-Tool
- Разводка проводников кабеля: T568A/ T568B
- Заделка кабеля сбоку или с торца гнезда



Описание	Кат. номер
Гнездо SL-типа, Кат. 5E, UTP, черное (другие цвета по требованию)	0-1375191-2

Коммутационные шнуры

- Характеристики Кат. 5E/ Класс D
- Кабель U/UTP 100 МГц с многожильными проводниками
- Кабельная оболочка PVC или LSZH, несколько цветов
- Защитные хвостовики вилок в цвет кабеля



Описание	Кат. номер
Комм. шнур Кат. 5E, UTP, PVC, белый	Y-0941761-X
Y - X = длина (0-9 = 0,5 м, 0-5 = 1 м, 0-6 = 2 м, 0-7 = 3 м, 0-8 = 5 м, 1-1 = 10 м, 1-3 = 15 м)	

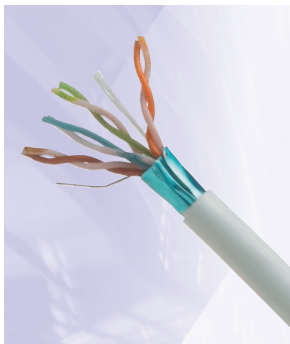
Комм. шнур Кат. 5E, UTP, LSZH, белый	Y-1644076-X
Комм. шнур Кат. 5E, UTP, LSZH, синий	Y-1711035-X
Комм. шнур Кат. 5E, UTP, LSZH, серый	Y-1711038-X
Комм. шнур Кат. 5E, UTP, LSZH, желтый	Y-1711037-X
Комм. шнур Кат. 5E, UTP, LSZH, красный	Y-1711028-X
Комм. шнур Кат. 5E, UTP, LSZH, зеленый	Y-1711034-X
Y - X = длина (1-1 = 0,5 м, 0-1 = 1 м, 0-2 = 2 м, 0-3 = 3 м, 0-5 = 5 м, 1-0 = 10 м, 1-5 = 15 м, 2-0 = 20 м)	

Коммутационные шнуры с цельными проводниками

- Для точек консолидации и подключений по схеме Cross-connect
- Категория 5E/ Класс D (100 МГц)
- Цельные проводники (Solid) AWG 24
- Оболочка LSZH белого цвета

Описание	Кат. номер
Комм. шнур Кат. 5E, UTP, LSZH, белый	Y-1711183-X
Y - X = длина (0-5 = 5 м, 1-4 = 7,5 м, 1-0 = 10 м, 1-5 = 15 м, 2-0 = 20 м, 3-0 = 30 м)	

Категории 5E/ Класс D



Экранированная система Кат. 5E/ Класс D

Кабели

- Категория 5E / Класс D (100 МГц)
- F/UTP с цельными проводниками AWG 24
- Общий для четырех пар экран из фольги
- Внешний диаметр 6,2 мм
- Оболочка PVC или LSZH белого цвета

Описание	Кат. номер
Кат. 5E, 4 пары, F/UTP, PVC, белый, («клубок-в-коробке» 305 м)	0-0219413-2
Кат. 5E, 4 пары, F/UTP, LSZH, белый, («клубок-в-коробке» 305 м)	0-0219420-2



Коммутационные панели

- Интегральная (PCB) или наборная конструкция
 - Задняя кабельная поддержка
 - Разводка проводников кабеля: T568A/ T568B
 - Исполнение AMPTRAC Ready!:
- возможна модернизация под AMPTRAC

Описание	Кат. номер
Панель PCB, 1U, 24 порта RJ-45, Кат. 5E	0-0336671-2
Панель наборная AMPTRAC Ready!, 1U, для 24 гнезд SL-типа	0-1711685-1
Экономичная наборная панель, 1U, для 24 гнезд SL-типа	0-0336526-1
Набор для модернизации панелей AMPTRAC Ready!	0-1711148-4

Модульные гнезда

- Характеристики Категории 5E / Класс D
- Контакт металлического кожуха с экраном кабеля 360°
- Монтаж ударным или обжимным инструментом SL-Tool
- Разводка проводников кабеля: T568A/ T568B
- Боковой или торцевой ввод кабеля



Описание	Кат. номер
Гнездо экранированное SL-типа, Кат. 5E, торцевой ввод кабеля (180°)	0-1375189-1
Гнездо экранированное SL-типа, Кат. 5E, боковой ввод кабеля (90°)	0-1479717-1

Коммутационные шнуры

- Характеристики Кат. 5E/ Класс D
- Кабель F/UTP 100 МГц с многожильными проводниками
- Кабельная оболочка PVC или LSZH, несколько цветов
- Защитные хвостовики вилок в цвет кабеля



Описание	Кат. номер
Комм. шнур, F/UTP, Кат. 5E, LSZH, белый	Y-1644077-X
Комм. шнур, F/UTP, Кат. 5E, LSZH, синий	Y-0959308-X
Комм. шнур, F/UTP, Кат. 5E, LSZH, серый	Y-0959305-X
Комм. шнур, F/UTP, Кат. 5E, LSZH, желтый	Y-0959307-X
Комм. шнур, F/UTP, Кат. 5E, LSZH, красный	Y-0959309-X
Комм. шнур, F/UTP, Кат. 5E, LSZH, зеленый	Y-0959306-X

Y - X = длина (1- -1 = 0,5 м, 0- -1 = 1 м, 0- -2 = 2 м, 0- -3 = 3 м, 0- -5 = 5 м, 1- -0 = 10 м, 1- -5 = 15 м, 2- -0 = 20 м)

Полушнуры

- Для точек консолидации и подключений по схеме Cross-connect
- Категория 5E/ Класс D (100 МГц)
- Цельные проводники (Solid) AWG 24
- Оболочка LSZH белого цвета

Описание	Кат. номер
Полушнур Кат. 5E, F/UTP, LSZH, белый	Y-1711444-X

Y - X = длина (0- -5 = 5 м, 1- -4 = 7,5 м, 1- -0 = 10 м, 1- -5 = 15 м, 2- -0 = 20 м, 3- -0 = 30 м)

Дальность передачи данных по кабельной системе AMP NETCONNECT Fibre Optic System со скоростью 1 и 10 Гбит/с превышает нормативы стандартов IEEE 802.3z и IEEE 802.3ae соответственно. При этом сохраняется приемственность с менее скоростными приложениями оптического класса.

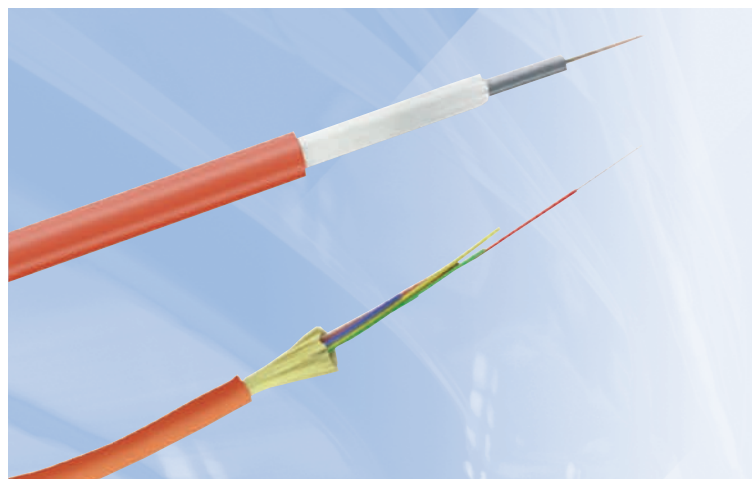
Линейные кабели

- Поставка с волокном OM1, OM2, OM2 Plus, OM3 (XG) и OS2
- Плотный или пустотелый буфер
- Оболочка из малодымного безгалогенного материала (LSZH)
- Для использования внутри здания и внешней прокладки

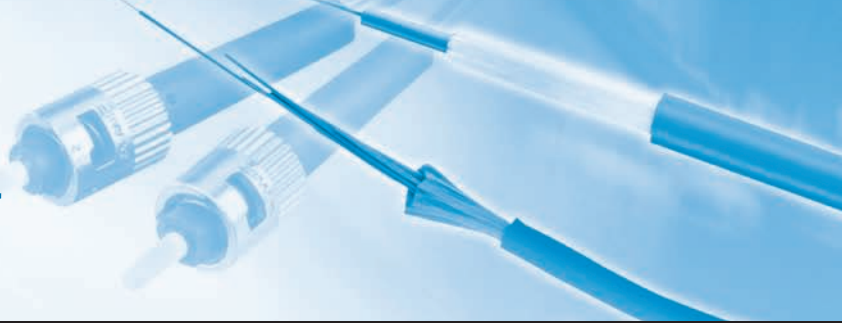
Описание	Кат. номер
Универсальный с плотным буфером, OM1 62,5/125 мкм, 4 волокна, LSZH	2-0599144-5
Универсальный с плотным буфером, OM1 62,5/125 мкм, 8 волокон, LSZH	2-0599146-5
Универсальный с плотным буфером, OM1 62,5/125 мкм, 12 волокон, LSZH	2-0599148-5
Универсальный с плотным буфером, OM1 62,5/125 мкм, 16 волокон, LSZH	2-0599149-5
Универсальный с плотным буфером, OM1 62,5/125 мкм, 24 волокна, LSZH	2-1716029-5
С защитой от грызунов, с гелем, OM1 62,5/125 мкм, 4 волокна, LSZH	2-0599622-5
С защитой от грызунов, с гелем, OM1 62,5/125 мкм, 8 волокон, LSZH	2-0599624-5
С защитой от грызунов, с гелем, OM1 62,5/125 мкм, 12 волокон, LSZH	2-0599625-5
С защитой от грызунов, с гелем, OM1 62,5/125 мкм, 16 волокон, LSZH	2-0599626-5
С защитой от грызунов, с гелем, OM1 62,5/125 мкм, 24 волокна, LSZH	2-0599627-5
Универсальный с плотным буфером, OM2 Plus 50/125 мкм, 4 волокна, LSZH	2-0599144-6
Универсальный с плотным буфером, OM2 Plus 50/125 мкм, 8 волокон, LSZH	2-0599146-6
Универсальный с плотным буфером, OM2 Plus 50/125 мкм, 12 волокон, LSZH	2-0599148-6
Универсальный с плотным буфером, OM2 Plus 50/125 мкм, 16 волокон, LSZH	2-0599149-6
Универсальный с плотным буфером, OM2 Plus 50/125 мкм, 24 волокна, LSZH	2-1716029-6
С защитой от грызунов, с гелем, OM2 Plus 50/125 мкм, 4 волокна, LSZH	2-0599622-6
С защитой от грызунов, с гелем, OM2 Plus 50/125 мкм, 8 волокон, LSZH	2-0599624-6
С защитой от грызунов, с гелем, OM2 Plus 50/125 мкм, 12 волокон, LSZH	2-0599625-6
С защитой от грызунов, с гелем, OM2 Plus 50/125 мкм, 16 волокон, LSZH	2-0599626-6
С защитой от грызунов, с гелем, OM2 Plus 50/125 мкм, 24 волокна, LSZH	2-0599627-6

Универсальный с плотным буфером, OM3 XG 50/125 мкм, 4 волокна, LSZH	2-0599144-3
Универсальный с плотным буфером, OM3 XG 50/125 мкм, 8 волокон, LSZH	2-0599146-3
Универсальный с плотным буфером, OM3 XG 50/125 мкм, 12 волокон, LSZH	2-0599148-3
Универсальный с плотным буфером, OM3 XG 50/125 мкм, 16 волокон, LSZH	2-0599149-3
Универсальный с плотным буфером, OM3 XG 50/125 мкм, 24 волокна, LSZH	2-1716029-3
С защитой от грызунов, с гелем, OM3 XG 50/125 мкм, 4 волокна, LSZH	2-0599622-3
С защитой от грызунов, с гелем, OM3 XG 50/125 мкм, 8 волокон, LSZH	2-0599624-3
С защитой от грызунов, с гелем, OM3 XG 50/125 мкм, 12 волокон, LSZH	2-0599625-3
С защитой от грызунов, с гелем, OM3 XG 50/125 мкм, 16 волокон, LSZH	2-0599626-3
С защитой от грызунов, с гелем, OM3 XG 50/125 мкм, 24 волокна, LSZH	2-0599627-3
Универсальный с плотным буфером, OS2 9/125 мкм, 4 волокна, LSZH	2-0599144-4
Универсальный с плотным буфером, OS2 9/125 мкм, 8 волокон, LSZH	2-0599146-4
Универсальный с плотным буфером, OS2 9/125 мкм, 12 волокон, LSZH	2-0599148-4
Универсальный с плотным буфером, OS2 9/125 мкм, 16 волокон, LSZH	2-0599149-4
Универсальный с плотным буфером, OS2 9/125 мкм, 24 волокна, LSZH	2-1716029-4
С защитой от грызунов, с гелем, OS2 9/125 мкм, 4 волокна, LSZH	2-0599622-4
С защитой от грызунов, с гелем, OS2 9/125 мкм, 8 волокон, LSZH	2-0599624-4
С защитой от грызунов, с гелем, OS2 9/125 мкм, 12 волокон, LSZH	2-0599625-4
С защитой от грызунов, с гелем, OS2 9/125 мкм, 16 волокон, LSZH	2-0599626-4
С защитой от грызунов, с гелем, OS2 9/125 мкм, 24 волокна, LSZH	2-0599627-4

Кабели других типов и с другим количеством волокон см. www.ampnetconnect.ru



кабельная система



Коммутационные панели

- Адаптеры ST, SC или LC-типа
- Для многомодового или одномодового волокна
- Стандартный размер 19"/ 1U
- Выдвижная донная часть
- Лоток на 24 гильзы КДЗС заказывается отдельно (кат. номер 0-1671281-1)
- Организаторы для волокна и кабельные зажимы
- Предустановленные адаптеры

Описание	Глубина: 300 мм
ST-ST Simplex, многомод.	
С 12 адаптерами	2-1206114-4
С 24 адаптерами	4-1206114-4
SC-SC Duplex, многомод.	
С 6 адаптерами	2-1206138-4
С 12 адаптерами	4-1206138-4
С 24 адаптерами	4-1206343-4
SC-SC Duplex, одномод.	
С 6 адаптерами	2-1348960-4
С 12 адаптерами	4-1348960-4
С 24 адаптерами	4-1671002-4
LC-LC Duplex, многомод.	
С 12 адаптерами	2-1671000-8
С 24 адаптерами	4-1671000-8
LC-LC Duplex, одномод.	
С 12 адаптерами	2-1671000-4
С 24 адаптерами	4-1671000-4



Соединители LightCrimp Plus

- Заводская полировка торца волокна
- Керамический наконечник
- Тип: ST, SC и LC
- С волокном OM1, OM2, OM3 (XG) и OS2

Тип	OM1 62,5/125	OM2 50/125	OM3 (XG) 50/125	OS2 9/125
ST Simplex	0-5492642-1	0-6278082-1	0-6278082-2	0-1828953-3
SC Simplex	0-5492643-1	0-6278079-1	0-6588291-2	0-6693276-1
SC Duplex	0-6278009-1	0-6278080-1	0-6588292-2	0-6693278-1
LC Simplex	0-6754483-1	0-6754483-2	0-6754483-4	0-6754482-1
LC Duplex	0-6754485-1	0-6754485-2	0-6754485-4	0-6754484-1



Волоконно-оптические коммутационные шнуры

- С волокном OM1, OM2, OM3 (XG) или OS2
- Оболочка из малодымного безгалогенного материала (LSZH)
- Фабричное изготовление и индивидуальное тестирование
- Превосходят требования стандартов ISO/IEC 11801:2002 и EN 50173-1:2002

Описание	OM1 62,5/125	OM2 50/125	OM3 (XG) 50/125	OS2 9/125
ST – ST Duplex	Y-5349574-X	Y-5349561-X		Y-6206158-X
ST – SC Duplex	Y-5349580-X	Y-5349567-X		
ST – MT-RJ Duplex	Y-6206616-X	Y-6206620-X		
SC – SC Duplex	Y-5349578-X	Y-5349565-X	Y-6536464-X	Y-6348260-X
SC – LC Duplex	Y-6536510-X	Y-6536509-X	Y-6536967-X	Y-6536508-X
SC – MT-RJ Duplex	Y-6206615-X	Y-6206619-X	Y-6536463-X	Y-6206623-X
LC – LC Duplex	Y-6536503-X	Y-6536502-X	Y-6536969-X	Y-6536501-X
LC – MT-RJ Duplex	Y-6536513-X	Y-6536512-X	Y-6536968-X	Y-6536511-X
LC – ST Duplex	Y-6695121-X	Y-1568757-X	Y-6695659-X	Y-6695657-X
Y- - X = длина (0- -1 = 1 м, 0- -2 = 2 м, 0- -3 = 3 м, 0- -5 = 5 м)				
ST-полушнур, 2 м	0-5349582-4	0-5349569-4		
SC-полушнур, 2 м	0-5349584-4	0-5349568-4	0-6536555-2	0-5233582-2
LC-полушнур, 2 м	0-6536974-2	0-6536975-2	0-6536966-2	0-6536880-2

Дополнительное оборудование

Лицевые панели

AMP NETCONNECT предлагает розеточные лицевые панели английского (British style), немецкого (DIN) и французского (под «Mosaic») образца. Лицевые панели совместимы с модульными гнездами 110Connect SL и AMP-TWIST и комплектуются элементами маркировки. Цвет панелей – белый, другие цвета по требованию.

Лицевые панели серии BS 50 мм

Описание	Кат. номер
Внешняя рамка одноместная (на 2 панели 25 x 50 мм)	0-1711399-1
Лицевая панель 25 x 50 мм, 1-портовая, наклонная, со шторкой	0-1711275-1
Фальшпанель 25 x 50 мм	0-1711403-1

Лицевые панели немецкого образца (DIN)

Описание	Кат. номер
DIN 50 x 50 мм, 3-портовая, наклонная, с рамкой 80 x 80 мм	0-1711537-2
DIN 50 x 50 мм, 3-портовая, наклонная	0-1711485-2
DIN 2-портовая, прямая, со шторками	2-0966224-1

Лицевые панели под «Mosaic»

Описание	Кат. номер
45 x 45 мм, 2-портовая, наклонная, для гнезд 110Connect SL-типа	0-0336793-1
45 x 45 мм, 2-портовая, наклонная, со шторками, для гнезд AMP-TWIST	0-1711417-1
45 x 45 мм, 1-портовая, прямая, со шторкой	0-1711277-1
45 x 45 мм, 2-портовая, прямая, со шторками	0-1711276-1
22,5 x 45 мм, 1-портовая, прямая, со шторкой	0-1711349-1
Внешняя рамка на 2 панели 22,5 x 45 мм	0-1711307-1

Обжимной инструмент SL-Tool

Обжимной инструмент SL-Tool используется для быстрого и качественного оконцевания кабеля модульными гнездами 110Connect SL Кат. 5E, Кат. 6 и AMP-TWIST XG. Встроенный кабельный стриппер быстро и аккуратно снимает оболочку кабеля.

Оправка удерживает кабель в одном положении, в то время как проводники раскладываются в оправке согласно цветовой маркировке. Гнездо помещается на оправку и обжимается инструментом. Одновременно заделываются все восемь проводников кабеля и обрезаются их излишки. Гарантируется стабильно высокое качество монтажа с минимальным расплетением витых пар.



Описание	Кат. номер
Инструмент SL-Tool с оправкой, поставляется в чехле	0-1725150-1

Набор инструментов для LightCrimp Plus

Технология LightCrimp Plus является наиболее простым и быстрым способом оконцевания оптоволоконка. Монтаж соединителя занимает 2 минуты и не требует высокой квалификации. Волокно зачищается, скалывается перпендикулярно оси, вставляется в соединитель и обжимается клещами. Внутри соединителя волокно кабеля стыкуется с фрагментом волокна, клеенного и идеально отполированного на заводе. Для минимизации потерь и отражений зона контакта в соединителе наполнена гелем, имеющим показатель преломления такой же, как у оптоволоконка. Предлагаемый набор инструментов содержит все необходимое для монтажа соединителей LightCrimp Plus ST-, SC- и LC-типа, а также гнезд MT-RJ.



Описание	Кат. номер
Набор для LightCrimp Plus ST-, SC-, LC-типа и гнезд MT-RJ	0-1278118-5



AMPTRAC – управление кабельной системой

Программно-аппаратный комплекс AMPTRAC преобразует СКС с подключенным к ней оборудованием в интеллектуальную инфраструктуру. Автоматизированная система AMPTRAC позволяет централизованно в реальном времени отслеживать и документировать все перемещения, добавления и изменения в сети. Это способствует сокращению времени и расходов на обслуживание кабельного хозяйства, помогает избежать дорогостоящих ошибок и простоев, оптимизирует использование аппаратных ресурсов сети.

Система AMPTRAC состоит из простых в установке аппаратных средств производства AMP NETCONNECT и передового программного обеспечения фирмы iTracs. AMPTRAC пригоден как для новых инсталляций, так и для модернизации ранее установленных СКС. ПО iTracs является эффективным средством сетевого мониторинга и сетевой безопасности. Это ПО оперативно сообщает администратору о нарушении целостности соединений или, наоборот, новых подключениях к сети посредством запрограммированных сигналов тревоги и отправки предупреждений по электронной почте.

AMPTRAC является важным связующим звеном между логическим и физическим уровнями сети и объединяет управление обоими уровнями, обеспечивая контроль и документирование всей сети. Система способна автоматически отображать физическую топологию сети и размещение оборудования в кроссовой или центре обработки данных, упрощая удаленное администрирование и диагностику сети.

Преимущества для владельца сети

- Сокращение времени простоя сети
- Управление логическим и физическим уровнями сети
- Повышение эффективности работы предприятия
- Сокращение расходов на эксплуатацию сети
- Эффективное использование аппаратных ресурсов
- Достоверная и своевременная информация о состоянии сети
- Повышение безопасности и уровня администрирования сети
- Поддержка медножильных и оптических СКС
- Наличие анализаторов уровня предприятия и филиала

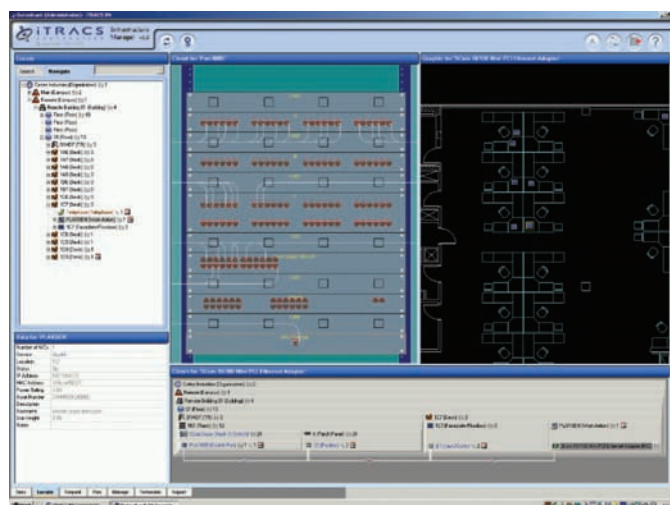


Анализаторы

Анализаторы AMPTRAC отслеживают соединения между сенсорами портов панелей и коммутаторов и в реальном времени (по TCP/IP) обновляют базу данных СКС и сетевого оборудования. Когда коммутационный шнур соединяет (разъединяет) порты, происходит замыкание (размыкание) электрической цепи между сенсорами. Это приводит к автоматическому обновлению базы данных и регистрации изменений в схеме соединения. Администратор как небольшой, так и корпоративной сети с большим числом филиалов может без задержек получать информацию о состоянии всей сети, начиная с ее физического уровня. Любые изменения в кабельной сети могут быть проверены, а их правомочность установлена.

Для реализации системы AMPTRAC предлагается полный набор оборудования: анализаторы (с ПО iTracs IM), коммутационные панели, сенсорные наклейки, коммутационные шнуры и кабели ввода-вывода.

Дополнительную информацию можно получить в представительствах AMP NETCONNECT.



Центральные офисы AMP NETCONNECT:

North America

Harrisburg, PA, USA
Ph: +1-800-553-0938
Fx: +1-717-986-7406

Latin America

Buenos Aires, Argentina
Ph: +54-11-4733-2200
Fx: +54-11-4733-2282

Europe

Kessel-Lo, Belgium
Ph: +32-16-35-1011
Fx: +32-16-35-2188

Mid East & Africa

Cergy-Pontoise, France
Ph: +33-1-3420-2122
Fx: +33-1-3420-2268

Asia

Hong Kong, China
Ph: +852-2735-1628
Fx: +852-2735-1625

Pacific

Sydney, Australia
Ph: +61-2-9554-2600
Fx: +61-2-9554-2519

AMP NETCONNECT в Европе, Африке и на Ближнем Востоке:

Austria – Vienna

Ph: +43-1-90560-1204
Fx: +43-1-90560-1270

Denmark – Glostrup

Ph: +45-70-15-52-00
Fx: +45-43-44-14-14

Greece/Cyprus – Athens

Ph: +30-210-9370-396
Fx: +30-210-9370-655

Lithuania – Vilnius

Ph: +370-5-2131-402
Fx: +370-5-2131-403

Россия – Екатеринбург

Тел.: +7-343-253-1153
Факс: +7-343-253-1152

Switzerland – Steinach

Ph: +41-71-447-0-447
Fx: +41-71-447-0-423

Belgium – Kessel-Lo

Ph: +32-16-35-1011
Fx: +32-16-35-2188

Finland – Helsinki

Ph: +358-95-12-34-20
Fx: +358-95-12-34-250

Hungary – Budapest

Ph: +36-1-289-1007
Fx: +36-1-289-1010

Netherlands – Den Bosch

Ph: +31-73-6246-246
Fx: +31-73-6246-958

Россия – Новосибирск

Тел.: +7-383-355-9992
Факс: +7-383-355-9991

Turkey – Istanbul

Ph: +90-212-281-8181
Fx: +90-212-281-8184

Bulgaria – Sofia

Ph: +359-2-971-2152
Fx: +359-2-971-2153

France – Cergy-Pontoise

Ph: +33-1-3420-2122
Fx: +33-1-3420-2268

India – Bangalore

Ph: +91-80-4011-5000
Fx: +91-80-4011-5030

Norway – Nesbru

Ph: +47-66-77-88-99
Fx: +47-66-77-88-55

Spain – Barcelona

Ph: +34-93-291-0330
Fx: +34-93-291-0608

Ukraine – Kiev

Ph: +380-44-206-2265
Fx: +380-44-206-2264

Czech Rep./Slov. – Kurim

Ph: +420-541-162-112
Fx: +420-541-162-132

Germany – Langen

Ph: +49-6103-709-1547
Fx: +49-6103-709-1219

Italy – Collegno (Torino)

Ph: +39-011-4012-111
Fx: +39-011-4012-268

Россия – Москва

Тел.: +7-495-790-7902
Факс: +7-495-721-1892

Sweden – Upplands Vasby

Ph: +46-8-5072-5000
Fx: +46-8-5072-5001

UK – Stanmore, Middx

Ph: +44-208-420-8140
Fx: +44-208-954-7467



Our commitment. Your advantage.