

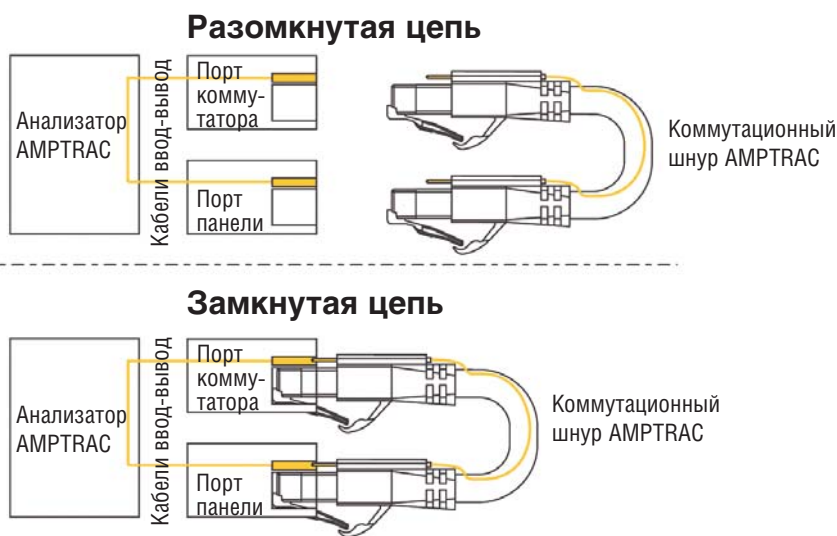
AMPTRAC™

Автоматизированное управление
кабельной инфраструктурой



Введение

Обзор системы AMPTRAC

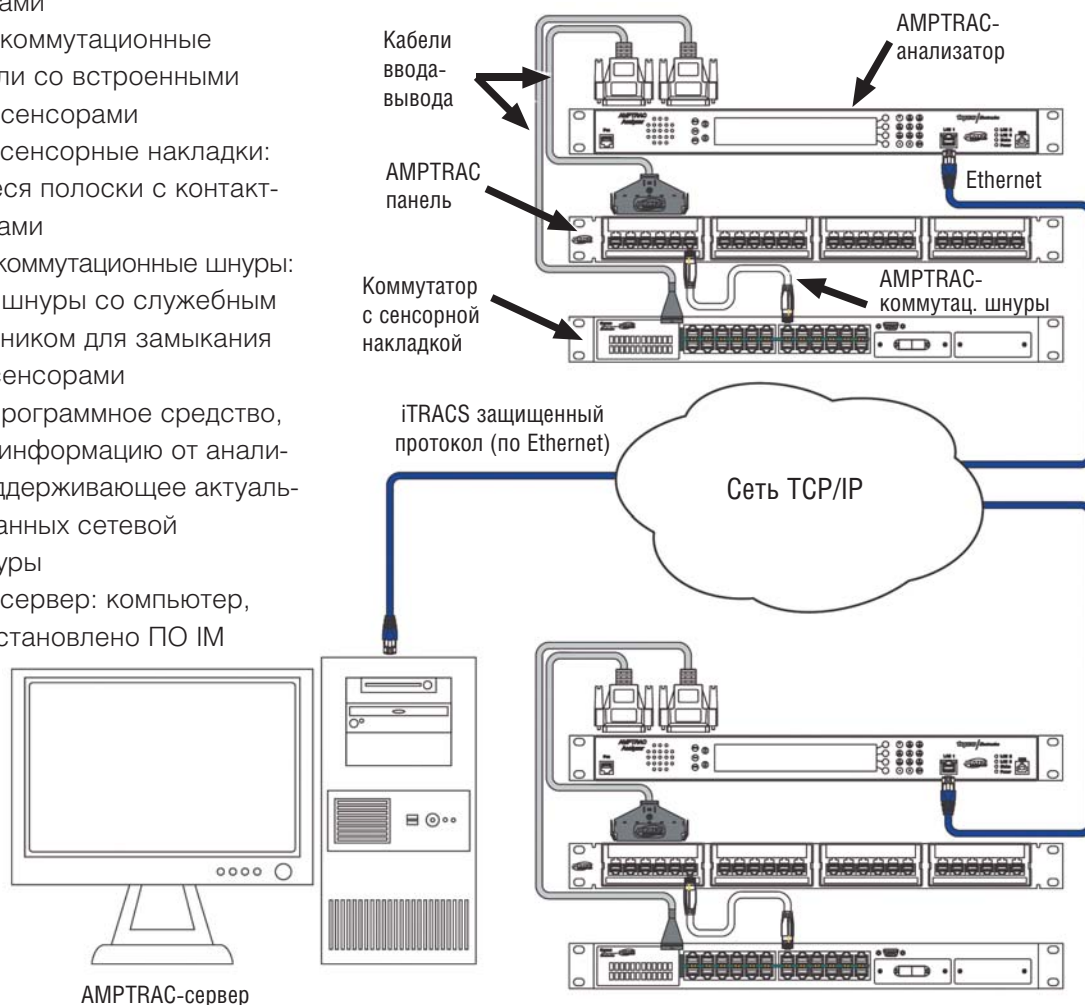


Принцип обнаружения коммутации между портами

- при соединении портов коммутационным шнуром его служебный (9-й) проводник замыкает цепь между контактными сенсорами;
- анализатор, отслеживающий все порты, регистрирует замыкание цепи;
- анализатор передает данные о соединении портов по сети на сервер СУБД.

Структурная схема программно-аппаратного комплекса AMPTRAC

- AMPTRAC — анализатор: отслеживает соединения между контактными сенсорами и обновляет базу данных IM
- AMPTRAC — кабели ввода-вывода: соединяют контактные сенсоры панелей и активного оборудования с анализаторами
- AMPTRAC — коммутационные панели: панели со встроенными контактными сенсорами
- AMPTRAC — сенсорные наклейки: самоклеющиеся полоски с контактными сенсорами
- AMPTRAC — коммутационные шнуры: стандартные шнуры со служебным «9-м» проводником для замыкания цепи между сенсорами
- IM Software: программное средство, получающее информацию от анализаторов и поддерживающее актуальность базы данных сетевой инфраструктуры
- AMPTRAC — сервер: компьютер, на котором установлено ПО IM



CMDB дополняется данными о физическом уровне сети

АМРТРАС-анализаторы

Анализатор обнаруживает отключение/подключение порта и сообщает идентификационные данные порта на сервер СУБД АМРТРАС по сети TCP/IP в реальном времени. При отключении (подключении) коммутационного шнура происходит размыкание (замыкание) сервисной электрической цепи между контролируемыми портами, о чем анализатор мгновенно уведомляет сервер СУБД. Информация в базе данных о физическом соединении обновляется и внесенное изменение документируется автоматически. Таким образом, администратор как небольшой локальной, так и территориально распределенной сети своевременно получает информацию о состоянии сетевых подключений начиная с физического уровня сети. Любые изменения в коммутациях могут быть проверены, их правомочность установлена, а в случае несанкционированных подключений/отключений предприняты адекватные действия.

Для сбора информации о соединениях, каждый порт коммутационной панели и коммутатора оснащается контактной площадкой (сенсором). Все сенсоры подключаются к анализатору посредством кабеля ввода-вывода (Input/Output cable). Для подключения различных панелей и коммутаторов используются I/O-кабели 10 разных типов (см. стр. 6).

Оборудование, для которого нужен I/O-кабель для подключения к анализатору, представлено в настоящем каталоге с указанием типа и количества I/O-кабелей (например **1**).

- Контроль за физическим уровнем сети в дополнение к используемым средствам сетевого администрирования
- Универсальность конструкции:
 - анализатор может быть запрограммирован как Master или Slave
 - связь с сервером базы данных напрямую или через Master-анализатор
 - практически неограниченное количество контролируемых портов при реализации схемы с одним Master- и многочисленными Slave-анализаторами
- Простота адаптации и развертывания в офисной СКС, ЦОД или в сети удаленного филиала
- Поставляется в комплекте с ПО АМРТРАС IM (см. следующую стр.)
- 168 или 336 контролируемых портов в типоразмере 1U/19"
- Глубина корпуса 160 мм
- Установка в 19"-монтажный шкаф или открытую стойку
- Надежные разъемы DB25 на винтах для подключения I/O-кабелей
- Большой 4-строчный ЖК-дисплей для интерактивного доступа к базе данных
- 3 порта 10/100Base-Tx (1 на передней панели, 2 сзади) для подключения к ЛВС и соединения анализаторов между собой по цепочке
- Минимальное тепловыделение
- Низкое энергопотребление и большой срок службы



Описание	Количество контролируемых портов	Тех. поддержка (1 year SLA)	ПО iTracs IM	Кат. номер
Анализатор с ЖК-дисплеем	336	●	●	3-1591309-2
Анализатор с ЖК-дисплеем	168	●	●	4-1591309-2
Продление гарантии на 3 года	-	-	-	9-1591306-0

Примечание: для мониторинга всех портов СКС (иначе — «кабельных трактов») требуется вдвое больше портов анализаторов, т.к. к анализатору подключаются как сенсоры портов коммутационных панелей, так и сенсоры портов коммутаторов.

ПО AMPTRAC Infrastructure Manager

- Создание и сопровождение базы данных ИТ-инфраструктуры
- Мониторинг соединений в реальном времени на физическом и логическом уровнях
- Трассировка и визуализация соединений в монтажных шкафах
- Регистрация и уведомление о несанкционированных действиях в СКС
- Автоматический поиск и регистрация сетевых устройств
- Учет использования портов сетевых устройств, автоматический поиск свободных портов и розеток, составление отчетов
- Статистика событий с фильтрацией по датам, портам и т.д.
- Генерация нарядов и контроль их выполнения (коммутации в шкафах, подключение компьютеров на рабочих местах и т.д.)
- Автоматическая ресинхронизация в случае отключения электропитания
- Способствует внедрению ITIL в организации
- Соответствует стандартам ISO 20000 и BS 15000
- Возможность импорта кабельных журналов в формате CSV
- Простой и интуитивно понятный пользовательский интерфейс
- Возможен Upgrade до расширенной версии iPLM с поддержкой API и SDK

ПО AMPTRAC Infrastructure Manager (IM) было разработано в первую очередь для заказчиков AMP NETCONNECT, так как оно функционирует в связке с аппаратными средствами системы AMPTRAC. ПО предназначено для обнаружения и мониторинга физических и логических соединений в телекоммуникационной инфраструктуре предприятия. ПО IM упрощает отслеживание всех перемещений, добавлений и реконфигураций (MACs) оборудования и рабочих мест сотрудников. ПО предоставляет возможность одновременного доступа к базе данных пользователей, наделенных разными полномочиями.

ПО IM автоматизирует процесс администрирования сети, повышает точность выполнения поставленных задач и обеспечивает контроль в режиме реального времени. ПО IM инициирует мгновенную реакцию системы на отключение или подключение контролируемого порта и документирует события, происходящие в сети. ПО IM способствует снижению издержек при эксплуатации сети. Повышается рентабельность использования сетевых ресурсов, благодаря возможности мгновенной инвентаризации оборудования и его более рационального использования.

ПО AMPTRAC IM хорошо подходит для нужд заказчиков, обладающих разветвленной ИТ-инфраструктурой и работающих с критически важными приложениями. Это могут быть финансовые учреждения, страховые компании, ЦОДы, медицинские и учебные заведения, штаб-квартиры корпораций, государственные учреждения, оборонные предприятия и т.д. Вышеназванные Заказчики управляют сложными вычислительными сетями, где требуется вести учет всех коммутаций, обеспечивать высокую безопасность сети и оптимизировать трудозатраты сотрудников ИТ-отдела, связанные с частыми перемещениями, добавлениями и реконфигурациями оборудования и рабочих мест пользователей. Упрощение процесса администрирования сети может представлять интерес не только для крупных, но и для малых предприятий, а также для удаленных филиалов больших компаний.

Интерфейс Администратора СКС АМРТРАС

Иерархическая структура и состав корпоративной сети

Все коммутации в монтажных шкафах

Этажный план с размещением рабочих мест

Схема кабельного тракта от коммутатора до ПК

Атрибуты объекта базы данных

Выбор экрана согласно полномочиям пользователя

Описание	Кат. номер
ПО AMPTRAC IM с годовой тех. поддержкой (Gold Plus Service Level Agreement)	Входит в стоимость анализатора
Пакет расширения «AMPTRAC IM Software Concurrent User Pack» (5 дополнительных пользователей)	0-1479979-1
Продление тех. поддержки (за 1 порт ПО IM)	1-1479977-1

Интегральные панели Кат. 6 AMPTRAC Ready!



- Панель 19"/1U, 24 порта RJ-45
- Исполнение AMPTRAC Ready!: возможна модернизация под AMPTRAC
- Исполнение AMPTRAC: полностью укомплектована для AMPTRAC
- Поддерживает приложения до 10 Гбит/с (экранированная версия)
- Монтаж инструментом типа 110 или LSA+
- Встроенная кабельная поддержка
- Разводка проводников кабеля T568A/T568B
- Фронтальный и тыловой разъемы ввода-вывода (I/O)



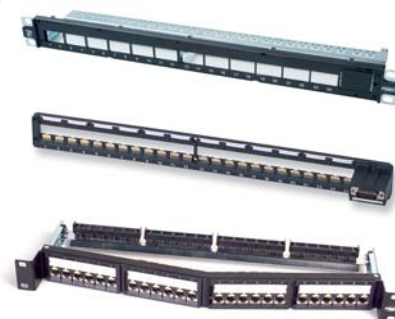
Описание	Цвет	Кат. номер	Кабель I/O
Панель AMPTRAC 24 порта STP Кат. 6	черный (RAL 9005)	0-1644042-1	1
Панель AMPTRAC Ready! 24 порта STP Кат. 6	черный (RAL 9005)	0-1644042-2	-
Панель AMPTRAC Ready! 24 порта STP Кат. 6	серый (RAL 7035)	0-1644042-3	-
Панель AMPTRAC 24 порта UTP Кат. 6	черный (RAL 9005)	0-1711147-1	1
Панель AMPTRAC Ready! 24 порта UTP Кат. 6	черный (RAL 9005)	0-1711147-2	-
Набор для модернизации панелей AMPTRAC Ready! с фронтальным разъемом I/O	черный	0-1711148-1	1
Набор для модернизации панелей AMPTRAC Ready! с тыловым разъемом I/O	черный	0-1711148-4	2



Наборные панели AMPTRAC Ready! и AMP Hi-D для гнезд SL-типа

- Незаполненная наборная панель 19"/1U, под установку 24 узкопрофильных гнезд SL-типа Категории 5E, 6, 6A и 7A
- Исполнение AMPTRAC Ready!: возможна модернизация под AMPTRAC
- Угловая панель AMP Hi-D комплектуется гнездами AMP-TWIST Кат.6A (STP) или SL Кат.6 (UTP)
- Для AMPTRAC-версии не подходят модульные гнезда с пылезащитной крышкой

Описание	Цвет	Кат. номер	Кабель I/O
Наборная панель AMPTRAC Ready!	черный (RAL 9005)	0-1711685-1	-
Наборная панель AMPTRAC Ready!	серый (RAL 7035)	0-1711685-2	-
Набор для модернизации панелей AMPTRAC Ready! с тыловым разъемом I/O	черный	0-1711148-4	2
Набор для модернизации панелей AMPTRAC Ready! для гнезд AMP-TWIST Кат.7A	черный	0-1711149-1	2
Панель Hi-D AMPTRAC 24 гнезда STP Кат.6A	черный	1-1671136-2	3
Панель Hi-D AMPTRAC 24 гнезда UTP Кат.6	черный	1-1671136-1	3



Наборные панели AMPTRAC без кабельной поддержки

- Прямое и угловое исполнение
- Комплекуются модульными гнездами AMP-TWIST Кат.6A (STP) или SL Кат.6 (UTP)
- Подключение кабеля ввода-вывода (I/O) выполняется с помощью заделки проводников во врезные контакты или подключением вилки типа 110 P'n'P
- Экономичное решение для отложенного внедрения системы AMPTRAC: коммутационные панели устанавливаются сейчас, а анализаторы и программное обеспечение позже
- Поставляются с отдельно упакованными модульными гнездами для более эффективного монтажа обжимным инструментом AMP SL Tool

Описание	Исполнение	Высота	Кат. номер	Кабель I/O
Панель 24 порта UTP Кат. 6	прямая	1 U	0-1933327-1	3
Панель 48 портов UTP Кат. 6	прямая	2 U	0-1933328-1	3 3
Панель 24 порта UTP Кат. 6	угловая	1 U	0-1933329-1	3
Панель 48 портов UTP Кат. 6	угловая	2 U	0-1933330-1	3 3
Панель 24 порта STP Кат. 6A	прямая	1 U	0-1933331-1	3
Панель 48 портов STP Кат. 6A	прямая	2 U	0-1933332-1	3 3
Панель 24 порта STP Кат. 6A	угловая	1 U	0-1933333-1	3
Панель 48 портов STP Кат. 6A	угловая	2 U	0-1933334-1	3 3



Коммутационные панели ACO Plus

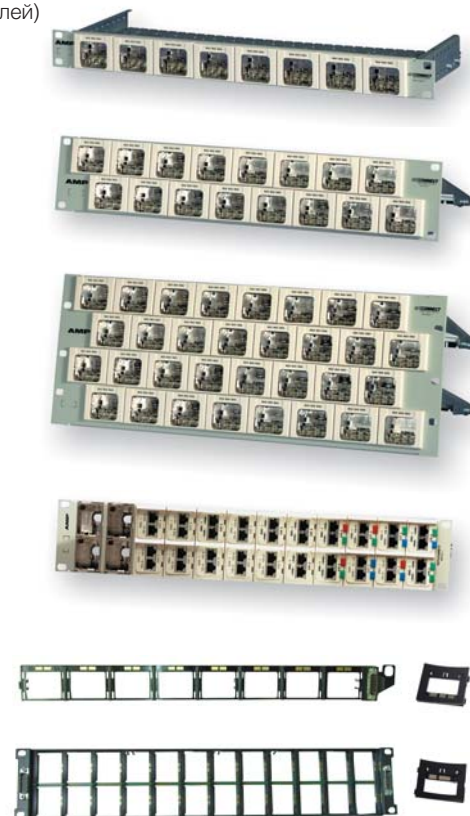
- Панель 19" под адаптерные вставки ACO Plus (вставки не входят в комплект поставки панелей)
- Рабочие частоты до 2,0 ГГц
- Прямой ввод кабеля и кабельная поддержка
- В комплекте экранированный корпус, краевые разъемы, рамки и монтажные аксессуары

-X	Цвет
-1	светло-серый (RAL 7035)
-3	черный (RAL 9005)

Описание	АМРТРАС-портов макс.	Высота	Кат. номер
Панель под 8 вставок	16	1 U	0-1394576-X
Панель под 16 вставок	32	2 U	0-1394573-X
Панель под 32 вставки	64	4 U	0-1394575-X
Панель HD под 24 вставки	48	2 U	0-1394574-X

Описание	Высота	Кат. номер	Кабель I/O
Набор для модернизации панелей под 8 вставок	1 U	0-1711326-1	1
Набор для модернизации панелей под 16 вставок	2 U	0-1711326-2	1 1
Набор для модернизации панелей под 32 вставки	4 U	0-1711326-4	1 1 1 1
Рамка ACO для вставок Кат. 6 (для 0-1711326-X)*	-	0-1711229-8	-
Рамка ACO для вставок Кат. 5E (для 0-1711326-X)*	-	0-1711298-8	-
Рамка ACO «нейтральная» (для 0-1711326-X)	-	0-1711232-8	-
Набор для модернизации панелей HD под 24 вставки	2 U	0-1711228-1	1 1
Рамка ACO для вставок Кат. 6 (для 0-1711228-1)*	-	0-1711240-8	-
Рамка ACO для вставок Кат. 5E (для 0-1711228-1)*	-	0-1711249-8	-
Рамка ACO «нейтральная» (для 0-1711228-1)	-	0-1711243-8	-

* Рамки для Кат. 6 и Кат. 5E поддерживают двойные (2 x RJ-45) и одинарные (1 x RJ-45) адаптерные вставки



Коммутационные панели MRJ21

- Высокая плотность портов, малогабаритные разъемы MRJ21, высота 1U
- Фабричное изготовление и тестирование
- Модульность и простота монтажа
- В версии для 10, 100 и 1000Base-T задействованы 4 витые пары в портах RJ-45
- В версии для 10 и 100Base-T задействованы 2 витые пары в портах RJ-45

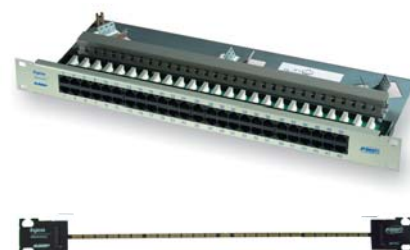
Описание	Приложение	Кат. номер	Кабель I/O
Панель 24 порта, прямая	4 пары (10/100/1000Base-T)	0-1777029-2	1
Панель 48 портов, прямая	2 пары (10/100Base-T)	0-1777042-1	1 1
Панель 48 портов, прямая	4 пары (10/100/1000Base-T)	0-1777041-1	1 1
Панель 48 портов, угловая	4 пары (10/100/1000Base-T)	0-1777053-1	1 1



Телефонные панели Кат. 3, 50 портов - АМРТРАС Ready!

- Панель телефонная 19", 1U, 50 портов
- Задняя кабельная поддержка для многопарных кабелей
- Простая модернизация под АМРТРАС для мониторинга телефонных портов СКС
- Подключение проводников кабеля диаметром AWG 26-22 (0,4-0,65 мм)

Описание	Активные контакты	Цвет	Кат. номер	Кабель I/O
Панель 50 портов	3-4-5-6	серый (RAL 7035)	0-1394060-1	-
Панель 50 портов	3-4-5-6	черный (RAL 9005)	0-1394060-2	-
Набор для модернизации под АМРТРАС			0-1435954-1	2 2 10



Оптические коммутационные панели

- Тип соединителей: MT-RJ, LC Duplex и SC Duplex
- Тип волокна: OM1 (62.5/125 мкм), OM3 (50/125 мкм) и одномодовое
- Поддержка интерфейсных модулей и MPO-кассет
- Гнезда MT-RJ заказываются отдельно

-X	Полярность
-1	Без смены
-2	Со сменой

Описание	Тип волокна	Кат. номер	Кабель I/O
Незаполненные панели 1U/19" для адаптерных планок Snap-in и кассет MPO			
Рама для 3 MPO-кассет или Snap-in планок	-	0-1671114-4	-
Панель для 3 Snap-in планок и MPO-кассет SC	-	0-1348876-4	-
Панель для 4 MPO-кассет AMPTRAC LC и MT-RJ	-	0-1671149-5	-
Панель для 24 гнезд MT-RJ (48 волокон)	-	0-1671148-1	3
MT-RJ			
MPO-кассета AMPTRAC, 6 портов (12 волокон)	50/125 мкм OM3 XG	0-1435594-X	8
MPO-кассета AMPTRAC, 6 портов (12 волокон)	62,5/125 мкм OM1	0-1435672-X	8
MPO-кассета AMPTRAC, 6 портов (12 волокон)	9/125 мкм, одномод.	0-1435673-X	8
LC Duplex			
MPO-кассета AMPTRAC, 6 портов (12 волокон)	50/125 мкм OM3 XG	0-1499647-X	8
MPO-кассета AMPTRAC, 6 портов (12 волокон)	62,5/125 мкм OM1	0-1499648-X	8
MPO-кассета AMPTRAC, 6 портов (12 волокон)	9/125 мкм, одномод.	0-1499649-X	8
Панель 24 LC Duplex (48 волокон)	Многомод. OM3	0-1671149-3	3
Панель 24 LC Duplex (48 волокон)	Многомод. OM2	0-1671149-2	3
Панель 24 LC Duplex (48 волокон)	Одномод.	0-1671149-1	3
Панель 24 LC Duplex (48 волокон)*	Без адаптеров	0-1671149-5	3
SC Duplex			
MPO-кассета Snap-in, 6 портов (12 волокон)	50/125 мкм OM3 XG	0-1435688-X	9
MPO-кассета Snap-in, 6 портов (12 волокон)	62,5/125 мкм OM1	0-1435653-X	9
MPO-кассета Snap-in, 6 портов (12 волокон)	9/125 мкм, одномод.	0-1435689-X	9
Адаптерная планка Snap-in, 6 портов (12 волокон)	Многомод. (бежевый)	0-1435657-1	9
Адаптерная планка Snap-in, 6 портов (12 волокон)	Одномод. (голубой)	0-1435657-2	9
Адаптерная планка Snap-in, 6 портов (12 волокон)	Одномод. APC (зеленый)	0-1435657-3	9

* Интерфейсные модули 6 x LC Duplex 0-1933420-2 (OM3) и 0-1933420-3 (одномод.) заказываются отдельно.



Рама для 3 Snap-in планок



Панель для 3 Snap-in планок



Панель для 4 MPO-кассет AMPTRAC



Панель AMPTRAC для гнезд MT-RJ



MPO-кассета AMPTRAC 6 x LC Duplex



MPO-кассета AMPTRAC 6 x MT-RJ



Панель AMPTRAC 24 x LC Duplex



MPO-кассета Snap-in 6 x SC Duplex



Адаптерная планка Snap-in 6 x SC Duplex

Организаторы для кабелей ввода-вывода

- Поддержка для кабелей ввода-вывода (I/O) и коммутационных шнуров
- Установка с фронтальной стороны коммутационной панели или коммутатора
- Регулируемые кронштейны для установки слева или справа от конструктива

Описание	Кат. номер
Кабельная поддержка 40 мм, одностороннее крепление	0-1499659-1
Кабельная поддержка 100 мм, одностороннее крепление	0-1499659-2
Кабельная поддержка 448 мм, двухстороннее крепление	0-1499659-3
Кабельная поддержка для коммутационных шнуров	0-1711344-1
Кабельная поддержка для 48-портовых коммутаторов CISCO 3500	0-1435779-1



Кабели ввода-вывода (I/O)



AMPTRAC кабели ввода-вывода (I/O)



В- А	Длина	Y- X	Длина
0- -1	1 м	0- -4	1,2 м
0- -2	2 м	0- -7	2,1 м
0- -3	3 м	1- -0	3,1 м
0- -5	5 м	1- -4	4,3 м
		2- -5	7,6 м
		5- -0	15,3 м
		7- -5	22,9 м
		9- -9	30,5 м

Соединитель 1 (к Анализатору)		Соединитель 2 (к контролируемому оборудованию)		Кат. номер	
1 x DB25 (24 контакта)		1 x HD22 (24 контакта)		1	B-1711353-A (EMEA) Y-1499507-X (USA)
1 x DB25 (24 контакта)		1 x AMPMODU (24 контакта)		2	B-1711493-A (EMEA) Y-1435845-X (USA)
1 x DB25 (24 контакта)		4 x 110 P'n'P (6 контактов)		3	Y-1933152-X
1 x AMPMODU (16 контактов)	 Исп. с адаптером 0-1499641-1	1 x AMPMODU (16 контактов)		4	Y-1499686-X
1 x AMPMODU (12 контактов)	 Исп. с адаптером 0-1499641-1	1 x AMPMODU (12 контактов)		5	Y-1499687-X
1 x AMPMODU (8 контактов)	 Исп. с адаптером 0-1499641-1	1 x AMPMODU (8 контактов)		6	Y-1499688-X
1 x AMPMODU (6 контактов)	 Исп. с адаптером 0-1499641-1	1 x AMPMODU (6 контактов)		7	Y-1499689-X
1 x AMPMODU (6 контактов)	 Исп. с адаптером 0-1499641-1	1 x RJ-11 (6 контактов)		8	Y-1499684-X
1 x AMPMODU (6 контактов)	 Исп. с адаптером 0-1499641-1	1 x 2,54 MTE (6 контактов)		9	Y-1499685-X
1 x AMPMODU (2 контакта)	 Исп. с адаптером 0-1499641-1	1 x AMPMODU (2 контакта)		10	Y-1499690-X

Консолидационный адаптер DB25-AMPMODU (2.0 мм)

- Является переходником между соединителем AMPMODU кабелей ввода-вывода и DB25-интерфейсом анализатора
- Применяется с любой комбинацией соединителей AMPMODU (2-16 контактов), которые в сумме занимают 24 контакта
- Для более эффективного использования DB25-разъемов анализатора
- Встроенная кабельная поддержка

Описание	Кат. номер
Адаптер для DB25	0-1499641-1



Медножильные коммутационные шнуры

- Содержат 9-й проводник, заканчивающийся подпружиненными штыревыми контактами, встроенными в хвостовики вилок RJ-45
- Стандартные вилки RJ-45, обратная совместимость с системами Категории 5E
- Штыревой контакт смещен относительно центра вилки для мониторинга портов коммутаторов с двухуровневым расположением портов
- Контролирующая цепь внешняя и не влияет на характеристики шнура
- Кабельная оболочка PVC (CMR Rated) или LSZH



Описание	Цвет	Характеристики	Кат. номер
LSZH STP	белый	Кат. 6A	0-1711548-A
LSZH UTP	белый	Кат. 6	0-1711351-B
CMR STP	белый	Кат. 6	Y-1499740-X
CMR UTP	белый	Кат. 6	Y-1435834-X

-A	Длина
-1	1 м
-2	2 м
-3	3 м
-5	5 м

Y- X	Длина
0- -3	0,9 м
0- -5	1,5 м
0- -7	2,1 м
1- -0	3,1 м
1- -4	4,3 м
1- -6	4,9 м
2- -5	7,6 м

-B	Длина
-5	1 м
-6	2 м
-7	3 м
-8	5 м

Оптические коммутационные шнуры

- С волокном OM1 (62,5/125 мкм), OM3 XG (50/125 мкм) или OS2 (9/125 мкм)
- С соединителями MT-RJ, LC Duplex или SC Duplex
- 3-жильная конструкция кабеля MiniZip («Mini-tri-zip») с изолированным медным проводником, соединенным со штыревыми контактами (датчиками) на корпусах оптических соединителей
- На каждый дуплексный соединитель установлено по одному датчику, поэтому контролируются коммутации между дуплексными портами
- Гибкая и компактная конструкция кабеля «Mini-tri-zip» для удобства коммутаций



MT-RJ



LC Duplex



SC Duplex

Описание	OM3 50/125 мкм XG	OM1 62,5/125 мкм	Одномодовый 9/125 мкм
MT-RJ / MT-RJ	Y-1435352-X	Y-1435351-X	Y-1435353-X
MT-RJ / LC Duplex	Y-1435793-X	Y-1435792-X	Y-1435794-X
MT-RJ / SC Duplex	Y-1435356-X	Y-1435355-X	Y-1435357-X
LC Duplex / LC Duplex	Y-1435790-X	Y-1435789-X	Y-1435791-X
LC Duplex / SC Duplex	Y-1435796-X	Y-1435795-X	Y-1435797-X
SC Duplex / SC Duplex	Y-1435725-X	Y-1435724-X	Y-1435726-X

Y- X	Длина
0- -1	1 м
0- -2	2 м
0- -3	3 м
0- -5	5 м
0- -7	7 м
1- -0	10 м

Сенсорные накладки для коммутаторов

- Наклеиваются на лицевую панель коммутатора
- Выпускаются серийно или могут быть изготовлены на заказ для большинства моделей коммутаторов
- Для коммутаторов наиболее популярных марок и моделей предлагаются готовые накладки (см. таблицу)
- Для других моделей коммутаторов накладки могут быть изготовлены на заказ по чертежам

Кол-во портов	Модель коммутатора	Кат. номер	Кабель I/O
24	ALCATEL OmniSwitch OS6624, 24-Port	0-1777005-1	2
2	ALCATEL 6648 Fiber Uplink Ports	0-1479890-1	10
24	CISCO 2950, 3500, 3750, 24-Port	0-1435346-5	2
24	CISCO 4000 and 6000, 48-Port Blades	0-1435346-1	2
24	CISCO 3500 and 4548, 48-Port	0-1435346-4	2
26	CISCO 2950, 24-Port + 2 Uplink Ports	0-1435827-1	2 10
16	CISCO GBIC, 16-Port Blade	0-1435820-1	4
24	CISCO MT-RJ 6000, 24-Port Blade	0-1435937-1	2
48	CISCO 6148, 48 ports	0-1499651-1	2 2
2	CISCO 3500 Fiber Uplink Ports	0-1435818-1	10
16	EXTREME Summit 48i	0-1435927-1	4
12	EXTREME Summit 1i & 5i and Alpine 3808	0-1435952-1	5
24	NORTEL BAYSTACK 450-24T, 24-Port	0-1435933-1	2
24	NORTEL BAYSTACK 470-48T, 48-Port	0-1435939-1	2
48	NORTEL BAYSTACK 5520	0-1499660-1	2 2
24	NORTEL PASSPORT 8648, 24-Port	0-1777014-1	2
12	Generic Stacked, 14mm Spacing, 12-Port	0-1777019-1	5
2	Generic Fiber Uplink Ports	0-1435950-1	10



Внимание! Производитель коммутаторов может вносить изменения в расположение портов без предварительного уведомления.

Во избежание ошибок с выбором сенсорной накладки, всегда примеряйте шаблон выбранной сенсорной накладки к коммутатору перед размещением заказа.

Для моделей коммутаторов не представленных в списке, а также для получения дополнительной информации обращайтесь в Представительства AMP NETCONNECT.

Комплекты для модернизации коммутационных панелей «Retrofit kits»

- Для внедрения системы управления в ранее установленной и действующей СКС AMP NETCONNECT
- Большинство коммутационных панелей других производителей могут быть модернизированы под АМРТРАС с помощью сенсорных накладок
- За дополнительной информацией обращайтесь, пожалуйста, в Представительства AMP NETCONNECT



Назначение системы управления AMPTRAC

AMPTRAC является важным связующим звеном между логическим и физическим уровнями сети и объединяет управление обоими уровнями, обеспечивая контроль и документирование всей сети. Система способна наглядно отображать физическую топологию сети и размещение оборудования в кроссовой или центре обработки данных, упрощая удаленное администрирование и диагностику сети.

AMPTRAC обеспечивает следующие основные преимущества для владельца сети:

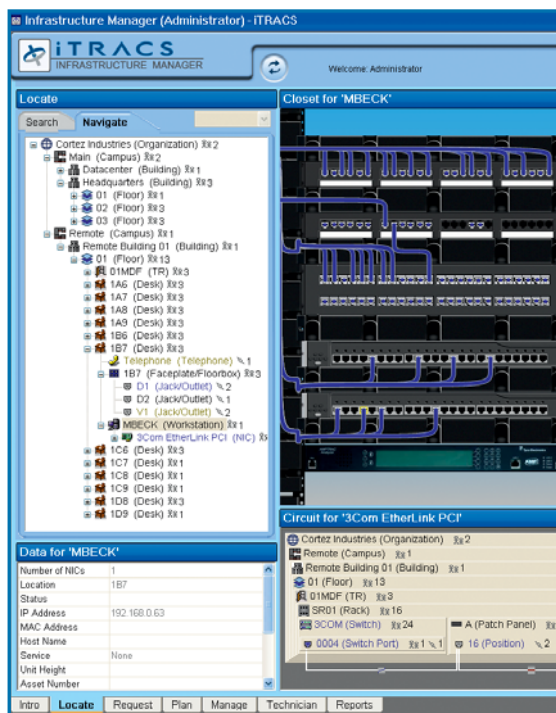
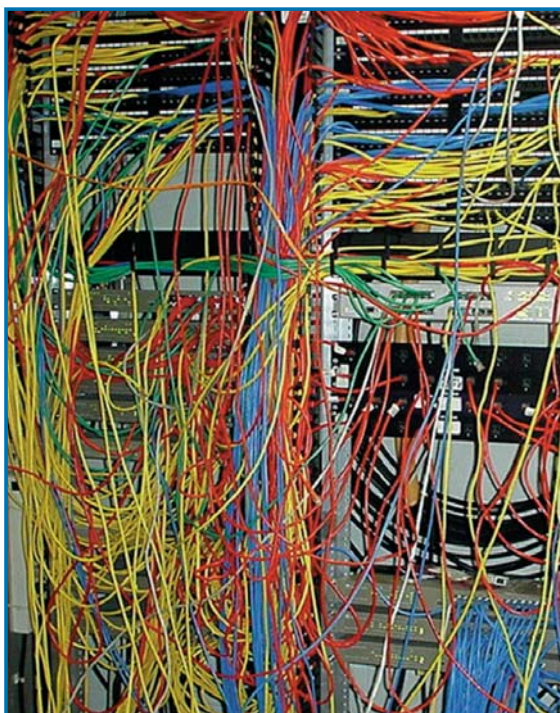
- **администрирование** сети с большей точностью и производительностью
- **сокращение** времени простоя сети
- **повышение** безопасности сети
- **предотвращение** ошибок, последствия которых обходятся очень дорого
- **более рациональное** использование аппаратных ресурсов сети

Проще говоря, смените

«хаос» в кабельном хозяйстве

на

упорядоченную структуру!



Забудьте о коммутациях «наугад»!

Центральные офисы AMP NETCONNECT:

North America

Greensboro, NC, USA
Ph: +1-800-553-0938
Fx: +1-717-986-7406

Latin America

Buenos Aires, Argentina
Ph: +54-11-4733-2200
Fx: +54-11-4733-2282

Europe

Kessel-Lo, Belgium
Ph: +32-16-35-2190
Fx: +32-16-35-2188

Middle East & Africa

Cergy-Pontoise, France
Ph: +33-1-3420-2122
Fx: +33-1-3420-2268

Asia

Hong Kong, China
Ph: +852-2735-1628
Fx: +852-2735-1625

Pacific

Sydney, Australia
Ph: +61-2-9554 2600
Fx: +61-2-9554-2519

AMP NETCONNECT в Европе, Африке, Индии и на Ближнем Востоке:

Austria – Vienna

Ph: +43-1-90560-1204
Fx: +43-1-90560-1270

Belgium – Kessel-Lo

Ph: +32-16-35-2190
Fx: +32-16-35-2188

Bulgaria – Sofia

Ph: +359-2-971-2152
Fx: +359-2-971-2153

Czech&Slovak Rep. – Kurim

Ph: +420-541-162-112
Fx: +420-541-162-223

Denmark – Glostrup

Ph: +45-70-15-52-00
Fx: +45-43-44-14-14

Egypt – Cairo

Ph: +20-2-2419-2334
Fx: +20-2-2417-7647

Finland – Helsinki

Ph: +358-95-12-34-20
Fx: +358-95-12-34-250

France – Cergy-Pontoise

Ph: +33-1-3420-2122
Fx: +33-1-3420-2268

Germany – Langen

Ph: +49-6103-709-1547
Fx: +49-6103-709-1219

Greece/Cyprus – Athens

Ph: +30-210-9370-396
Fx: +30-210-9370-655

Hungary – Budapest

Ph: +36-1-289-1007
Fx: +36-1-289-1010

India – Bangalore

Ph: +91-80-4011-5000
Fx: +91-80-4011-5030

Italy – Collegno (Torino)

Ph: +39-011-4012-111
Fx: +39-011-4012-268

Kazakhstan – Almaty

Ph: +7-327-244-5875
Fx: +7-327-244-5877

Lithuania – Vilnius

Ph: +370-5-213-1402
Fx: +370-5-213-1403

Netherlands – Den Bosch

Ph: +31-73-6246-246
Fx: +31-73-6246-958

Norway – Nesbru

Ph: +47-66-77-88-99
Fx: +47-66-77-88-55

Poland – Warsaw

Ph: +48-22-4576-700
Fx: +48-22-4576-720

Portugal – Evora

Ph: +351-961-377-331
Fx: +351-211-454-506

Romania – Bucharest

Ph: +40-21-311-3479
Fx: +40-21-312-0574

UK – Stanmore, Middx

Ph: +44-208-420-8140
Fx: +44-208-954-7467

Spain – Barcelona

Ph: +34-93-291-0330
Fx: +34-93-291-0608

Sweden – Upplands Väsby

Ph: +46-8-5072-5000
Fx: +46-8-5072-5001

Switzerland – Steinach

Ph: +41-71-447-0-447
Fx: +41-71-447-0-423

Turkey – Istanbul

Ph: +90-212-281-8181
Fx: +90-212-281-8184

Ukraine – Kiev

Ph: +380-44-206-2265
Fx: +380-44-206-2264

Беларусь – Минск

Тел.: +375-17-237-4794
Факс: +375-17-237-4794

Россия – Москва

Тел.: +7-(495)-790-7902
Факс: +7-(495)-721-1892

Россия – Екатеринбург

Тел.: +7-(343)-253-1153
Факс: +7-(343) 253-1152

Россия – Новосибирск

Тел.: +7-(383)-230-4099
Факс: +7-(383)-230-5099

