



**RULABEL.RU**

РЕШЕНИЯ ДЛЯ МАРКИРОВКИ

### Описание технологии маркировки

Самоламинирующийся маркер представляет собой полосу плёнки, имеющую матовую непрозрачную часть — для нанесения идентификации, и прозрачную часть — для защиты нанесенной на матовую часть маркировки. Вся полоска имеет специальное клеевое покрытие, быстро полимеризующееся при надавливании.

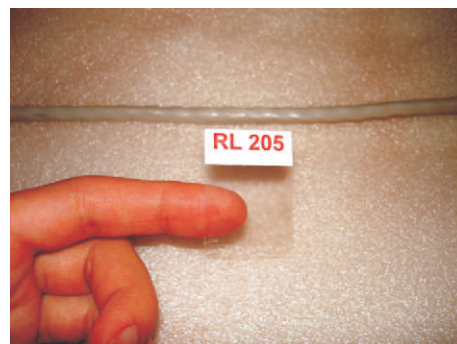
Высокая прочность и надежность крепления маркера в случае его установки на сильно загрязненную и замасленную оболочку кабеля достигаются за счет того, что полоска маркера покрывается клеевым слоем по всей длине, и состав клея подобран таким образом, чтобы обеспечить эффективность сцепления материала этикетки самого с собой.

В качестве основы самоламинирующегося маркера используется полиэстер. Рабочий диапазон температур маркера составляет от -40 до +125 °С.

Маркеры предназначены для маркировки и идентификации проводов, кабеля, труб, пробирок в лабораториях и любых других объектов, имеющих цилиндрическую поверхность.

Маркеры пригодны как для печати на лазерном принтере, так и для надписи вручную.

Надписи на маркере превосходно защищены от грязи, химикатов и растворителей.



### Маркеры для печати на лазерном принтере А4

Полиэстровая плёнка с постоянным адгезивом и белым полем для надписи - это удобное и экономичное решение для маркировки и идентификации кабеля и проводов. Процесс самоламинирования обеспечивает превосходную защиту печатной области маркера от истирания, а также защищает от воды, химикатов, растворителей, масел и других загрязнителей.

Для удобной печати на стандартном лазерном принтере маркеры поставляются на листах формата А4.

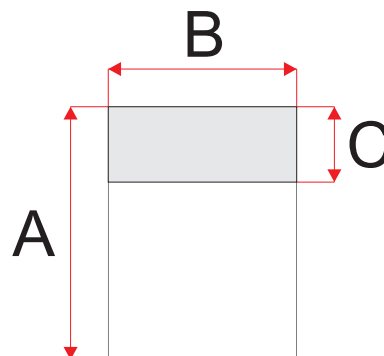


**Температура использования**  
от -40 до +125 °С

#### **Печать**

Стандартный лазерный принтер с автоматической или ручной подачей листа

**Информация для заказа**



**Доступные форматы и размеры**

Код для заказа	Количество в упаковке	Количество в ряду	Количество на листе	А (мм)	В (мм)	С (мм)
RL201	3200	16	160	25	12,5	10
RL202	2560	16	128	33	12,5	10
RL203	1000	10	50	50	20	13
RL204	1600	8	80	25	25	10
RL205	1280	8	64	33	25	10
RL206	800	8	40	50	25	20
RL207	480	8	24	85	25	25
RL208	400	4	20	50	50	20
RL209	240	4	12	85	50	25

Поле для надписей выполнено белым цветом.

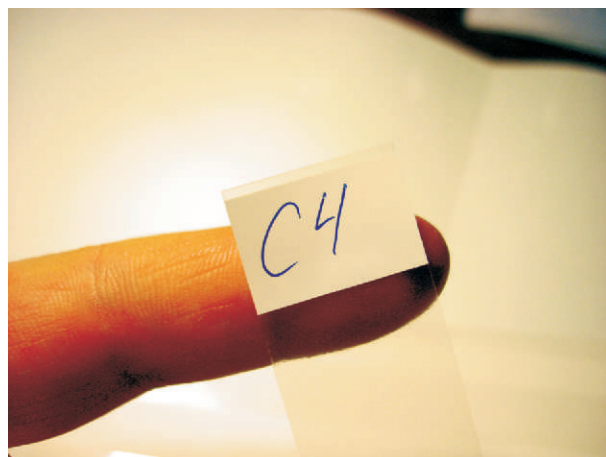
По специальному заказу возможно изготовление маркеров с любым стандартным цветом поля.

### Маркеры для надписи вручную

Полиэстровая плёнка с постоянным адгезивом и белым полем для надписи - это удобное и экономичное решение для маркировки и идентификации кабеля и проводов. Самоламинирование обеспечивает превосходную защиту печатной области маркера от истирания, а также защищает от воды, химикатов, растворителей, масел и других загрязнителей.

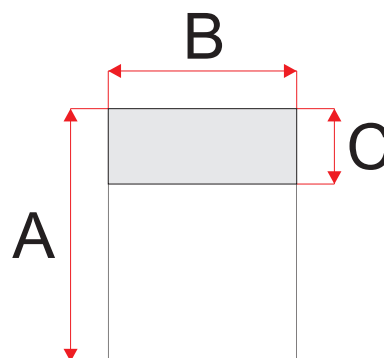
Маркеры поставляются в специальных блокнотах. Увеличенные размеры маркера позволяют удобно наносить надписи вручную.

Применимо для маркировки труб и пробирок.



**Температура использования**  
от -40 до +125 °С

#### Информация для заказа



#### Доступные форматы и размеры

Код для заказа	Количество в блокноте	A (мм)	B (мм)	C (мм)
RL301	160	45	22,5	15
RL302	120	45	30	15
RL303	60	90	30	25
RL304	30	180	30	25

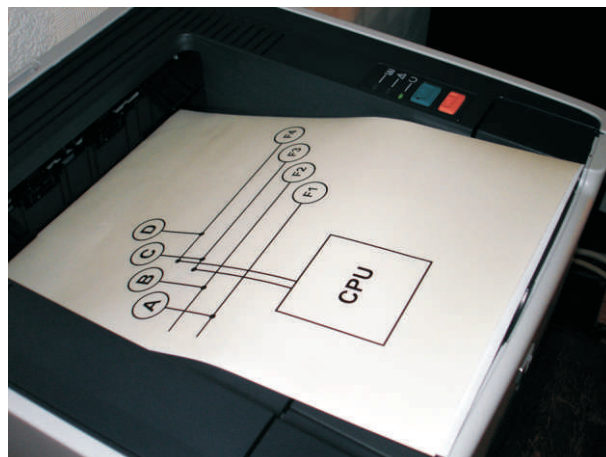
Поле для надписей выполнено белым цветом.

По специальному заказу возможно изготовление маркеров с любым стандартным цветом поля.

Универсальный материал для изготовления вывесок, табличек, наклеек и аппликаций. Белая или прозрачная полиэстровая плёнка с постоянным адгезивом.

Плёнка устойчива к маслу, растворителям, бензинам и воде.

Для удобной печати на стандартном лазерном принтере маркеры поставляются на стандартных листах формата А4.



**Температура использования**  
от -40 до +125 °С

**Печать**  
Стандартный лазерный принтер с автоматической или ручной подачей листа

### Информация для заказа

#### Доступные форматы и размеры

Код для заказа	Вид материала	Количество в упаковке	Размеры (мм)
RL401	Прозрачный полиэстер	20	210 x 297
RL402	Белый полиэстер	20	210 x 297

Специальный комплект материалов для печати и последующего ламинирования.

Комплект состоит из листов самоклеящейся бумаги формата А4 и специальной плёнки для ламинирования.

После наклейки отпечатанного листа он ламинируется прозрачной плёнкой большего размера. Плёнка имеет специальный клей для надежного и долговечного ламинирования.

Комплект разработан для удобной печати на стандартном струйном принтере.

После ламинирования устойчиво к маслу, растворителям, бензинам и воде.

Состав комплекта :

- 10 листов самоклеящейся бумаги А4,
- 10 листов плёнки для ламинирования.



**Температура использования**  
от -40 до +80 °С

**Печать**

Стандартный струйный принтер с автоматической или ручной подачей листа

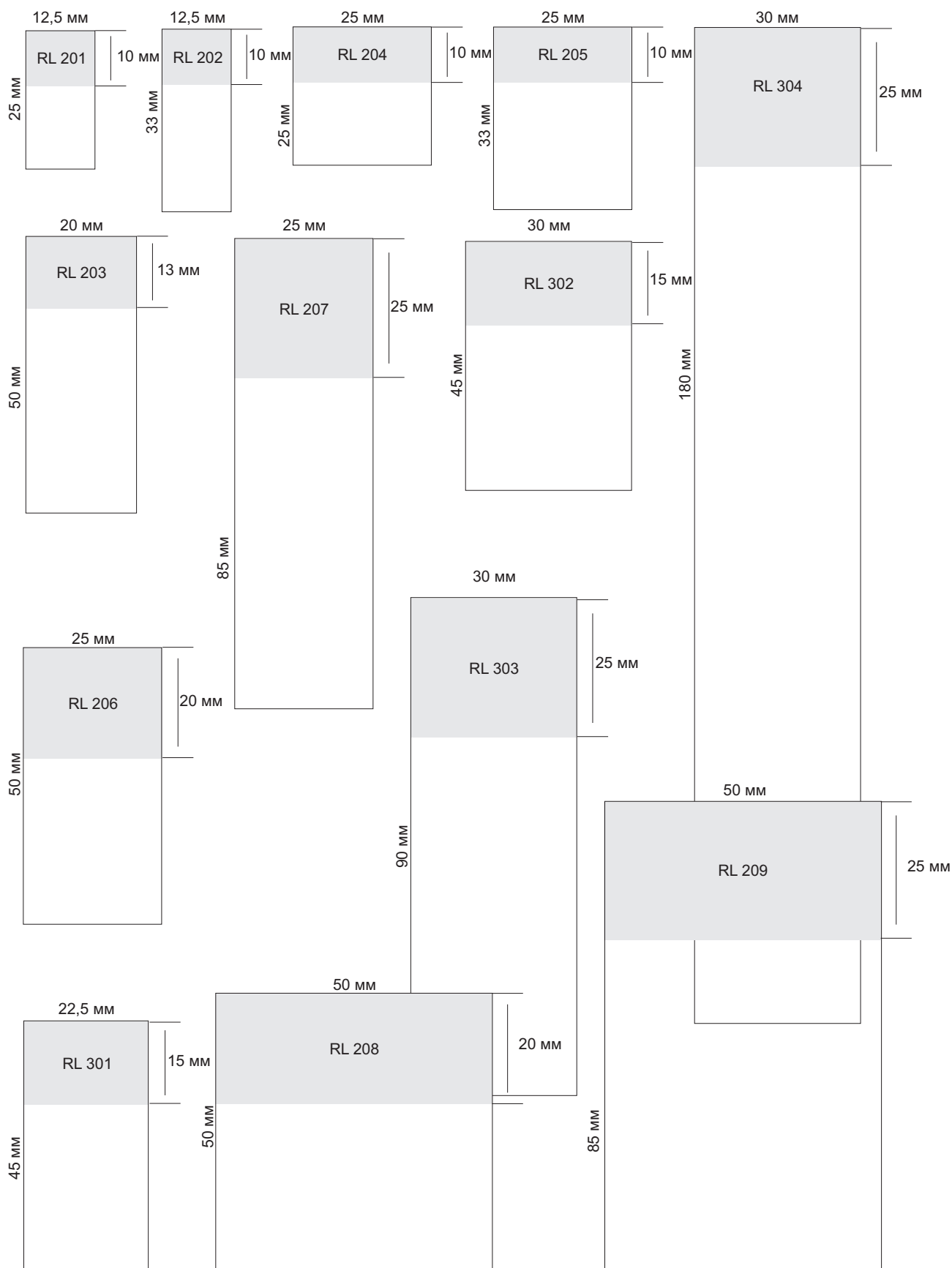
### Информация для заказа

#### Доступные форматы и размеры

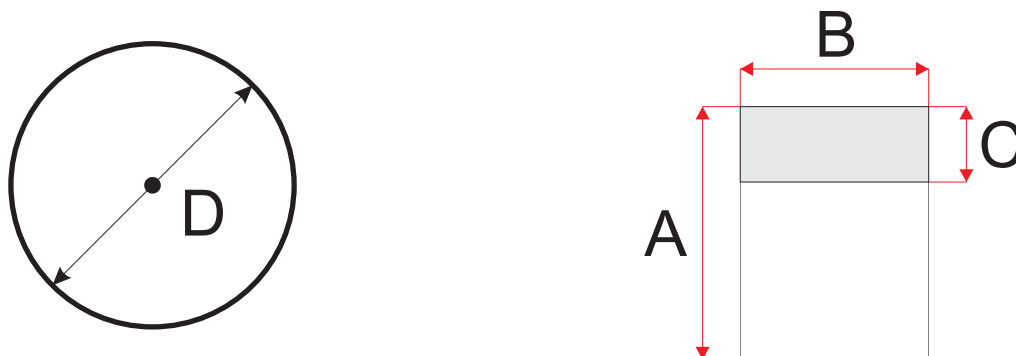
Код для заказа	Вид материала	Количество в упаковке	Размеры (мм)
RL403	Комплект для струйной печати экспресс-вывесок и маркировки (10 листов А4 + 10 листов пленки)	1 комплект	210 x 297



### Виды и размеры маркеров



**Информация по выбору маркировки по диаметру кабеля (пробирки)**



Код для заказа	Максимальный диаметр D кабеля (пробирки), мм	A (мм)	B (мм)	C (мм)	Тип печати
RL201	4,3	25	12,5	10	LSR
RL202	6,5	33	12,5	10	LSR
RL203	10,5	50	20	13	LSR
RL204	4,3	25	25	10	LSR
RL205	6,5	33	25	10	LSR
RL206	10,5	50	25	20	LSR
RL207	17	85	25	25	LSR
RL208	8,5	50	50	20	LSR
RL209	17	85	50	25	LSR
RL301	8,5	45	22,5	15	WRT
RL302	8,5	45	30	15	WRT
RL303	18,5	90	30	25	WRT
RL304	44	180	30	25	WRT

Тип печати :

LSR - Лазерный / Матричный принтер

WRT - Надпись вручную

Для выбора маркировки для большего диаметра воспользуйтесь специальным каталогом или обратитесь в службу поддержки клиентов по адресу: [tech@rulabel.ru](mailto:tech@rulabel.ru)



---

## РЕШЕНИЯ ДЛЯ МАРКИРОВКИ

---

### Контактная информация

---

Последние новости и информация о новых разработках продуктов доступны на нашем сайте в сети Интернет: [www.rulabel.ru](http://www.rulabel.ru)

Электронная почта:

[sales@rulabel.ru](mailto:sales@rulabel.ru) - по вопросам закупки и осуществления заказов,  
[iron@rulabel.ru](mailto:iron@rulabel.ru) - по вопросам сотрудничества и развития дилерской сети,  
[tech@rulabel.ru](mailto:tech@rulabel.ru) - по вопросам технической поддержки.

Если Вас не устраивают стандартные решения, опубликованные в данном каталоге, Вы всегда можете заказать маркировку необходимого именно Вам размера и цвета.